



Tourismusverband
Spessart-Mainland e.V.

Mitgliederversammlung

16. Juni 2026
Collenberg

Tagesordnung

1) Begrüßung

- 2) Geschäftsbericht 2025
- 3) Haushaltsbericht 2025
- 4) Bericht der Kassenprüfer
- 5) Entlastung des Vorstands
- 6) Neuwahlen des Vorstands und der Kassenprüfer
- 7) Genehmigung des Haushaltsplans 2026
- 8) Tourismus in Franken – Gemeinsam stark für die Region
- 9) Sonstiges

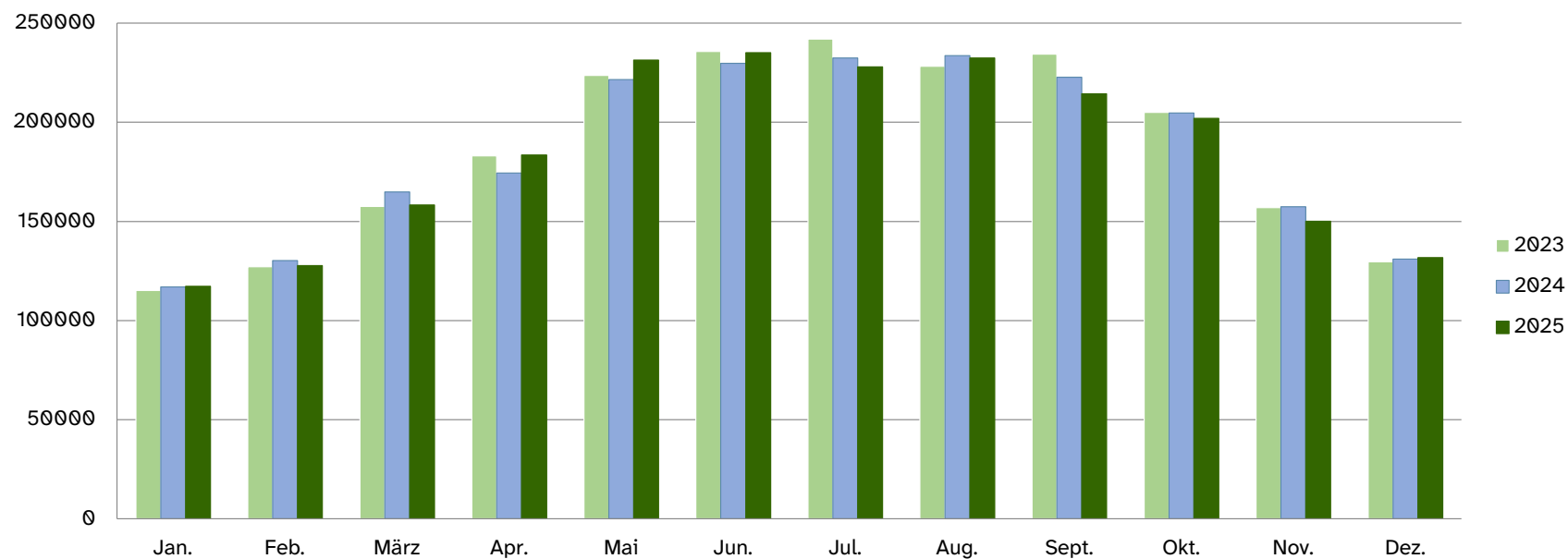
Tagesordnung

- 1) Begrüßung
- 2) Geschäftsbericht 2025**
- 3) Haushaltsbericht 2025
- 4) Bericht der Kassenprüfer
- 5) Entlastung des Vorstands
- 6) Neuwahlen des Vorstands und der Kassenprüfer
- 7) Genehmigung des Haushaltsplans 2026
- 8) Tourismus in Franken – Gemeinsam stark für die Region
- 9) Sonstiges

Tourismusentwicklung · Übernachtungen Spessart-Mainland 2023-2025

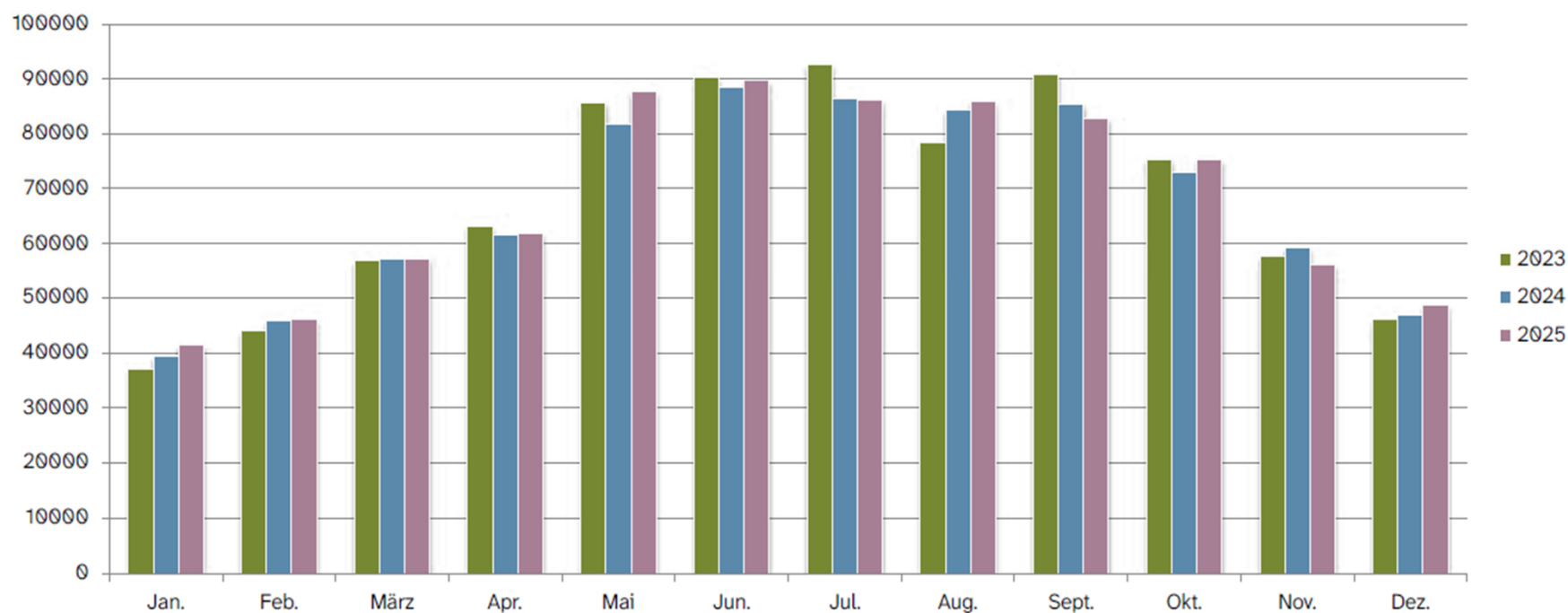
Übernachtungen 2023-2025 Spessart-Mainland

Übernachtungen
2025:
2.273.172
(- 0,5 %)



Tourismusentwicklung · Ankünfte Spessart-Mainland 2023-2025

Ankünfte 2023-2025 Spessart-Mainland

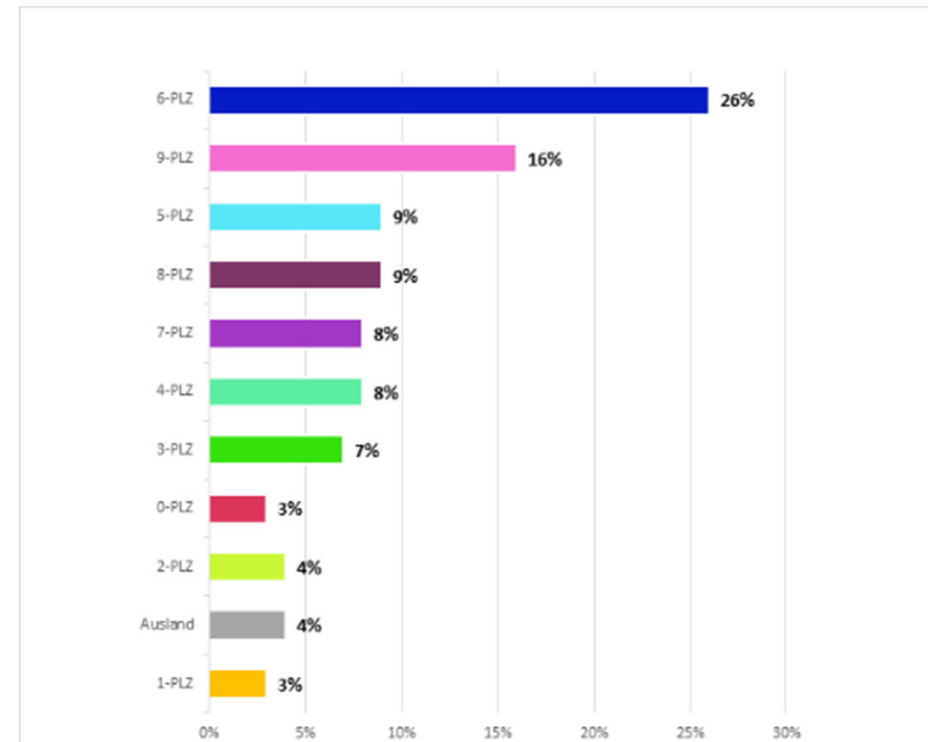


Ankünfte
2025:
857.447
(+ 1,0 %)

Aufenthaltsdauer
2025:
2,7 Tage

Quellmärkte Inland

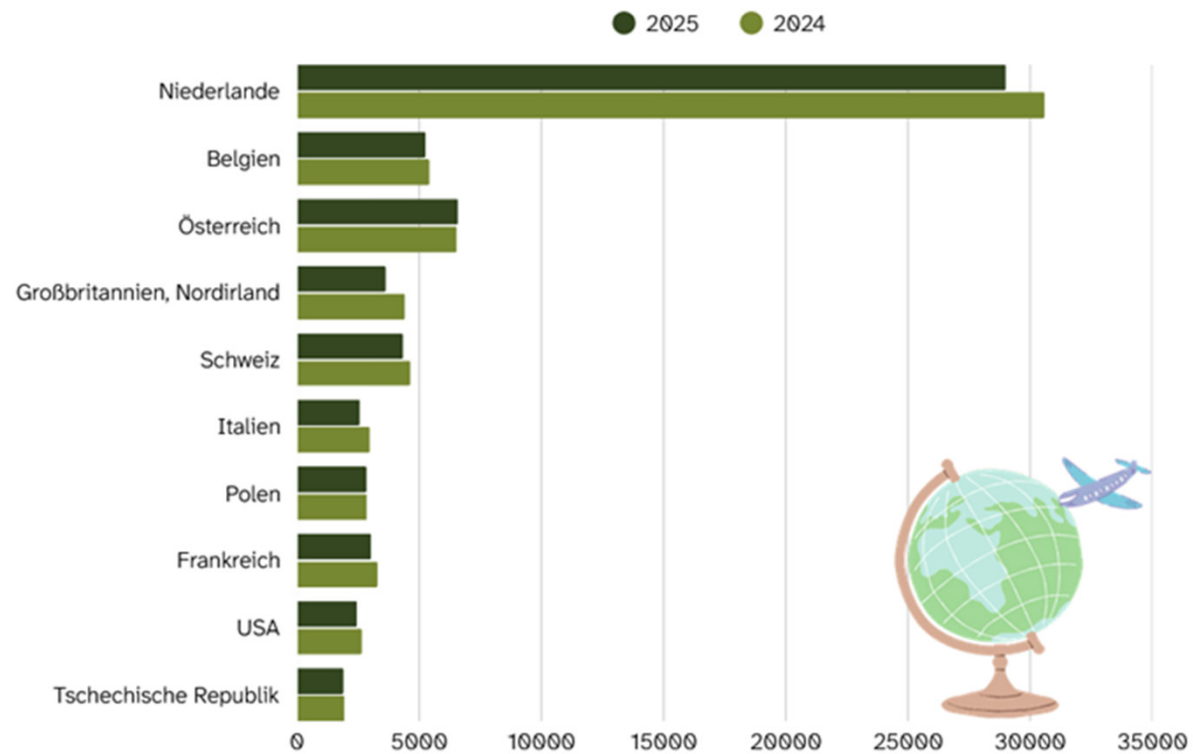
Anteil inländischer
Gäste 2025:
ca. 88,6 %
(+0,8 Prozentpunkte)



Auslandsmärkte

Anteil ausländischer
Gäste 2025:
ca. 11,4 %
(-0,8 Prozentpunkte)

TOP 10 Ankünfte ausl. Gäste 2024 & 2025



Quelle: Landesämter für Statistik Baden Württemberg, Bayern und Hessen

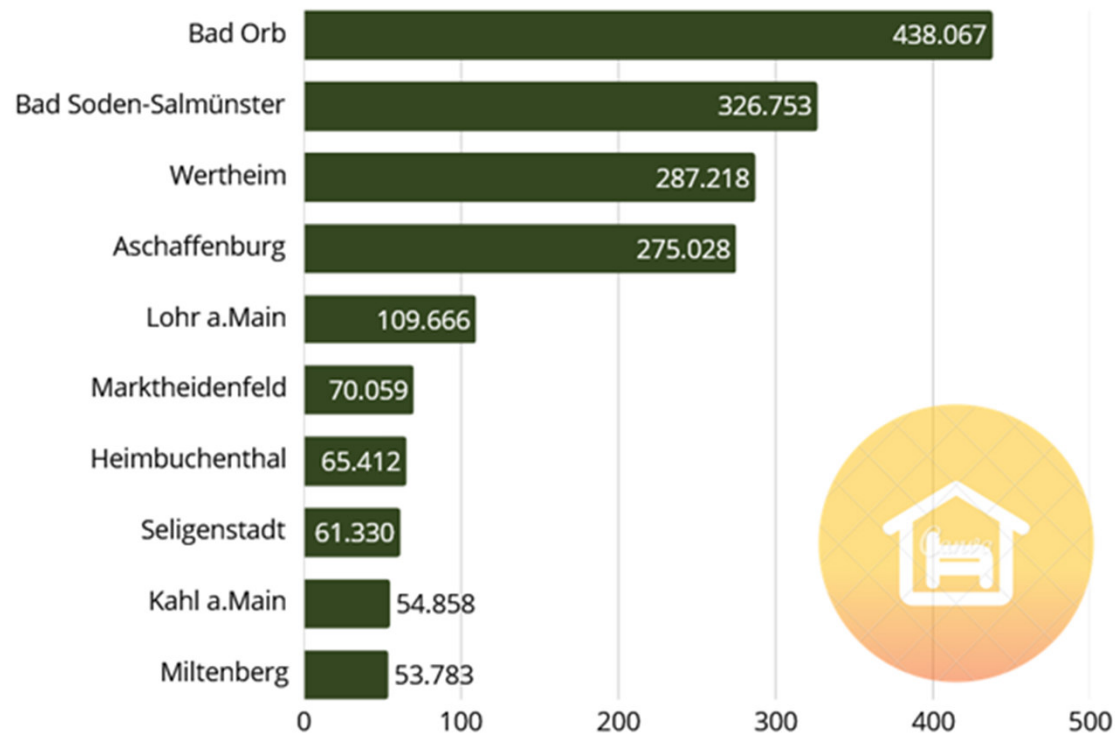
Tourismusentwicklung · Übersicht 2025

Landkreise/ Stadt	Ankünfte 2025 (Veränd. z. Vorjahr)		Übernachtungen 2025 (Veränd. z. Vorjahr)		Durchschn. Aufenthaltsdauer
Stadt AB	153.113	+ 0,4 %	275.028	- 2,5 %	1,8 Tage
LKR AB	224.346	- 2,0 %	443.317	- 2,1 %	2,0 Tage
MKK	348.357	- 0,9 %	1.354.325	- 2,3 %	3,9 Tage
LKR MSP	212.835	+ 2,9 %	498.188	+ 1,2 %	2,3 Tage
LKR MIL	154.579	+ 2,0 %	296.655	+ 2,5 %	1,9 Tage
SML *	857.447	+ 1,0 %	2.273.127	- 0,5 %	2,7 Tage

Ankünfte und Übernachtungen im Spessart-Mainland und beteiligten Gebietskörperschaften 2025

Tourismusentwicklung · Top 10 Mitglieder Übernachtungen

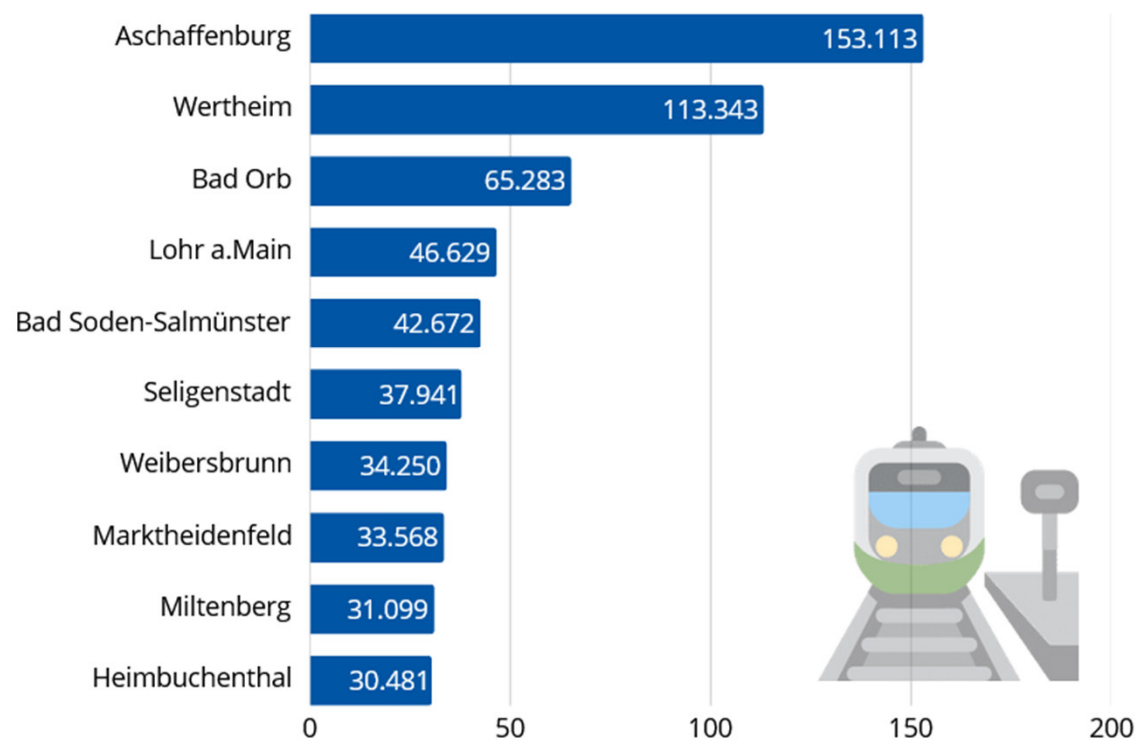
TOP 10 Mitgliedsgemeinden nach Übernachtungen 2025



Quelle: Landesämter für Statistik Baden Württemberg, Bayern und Hessen

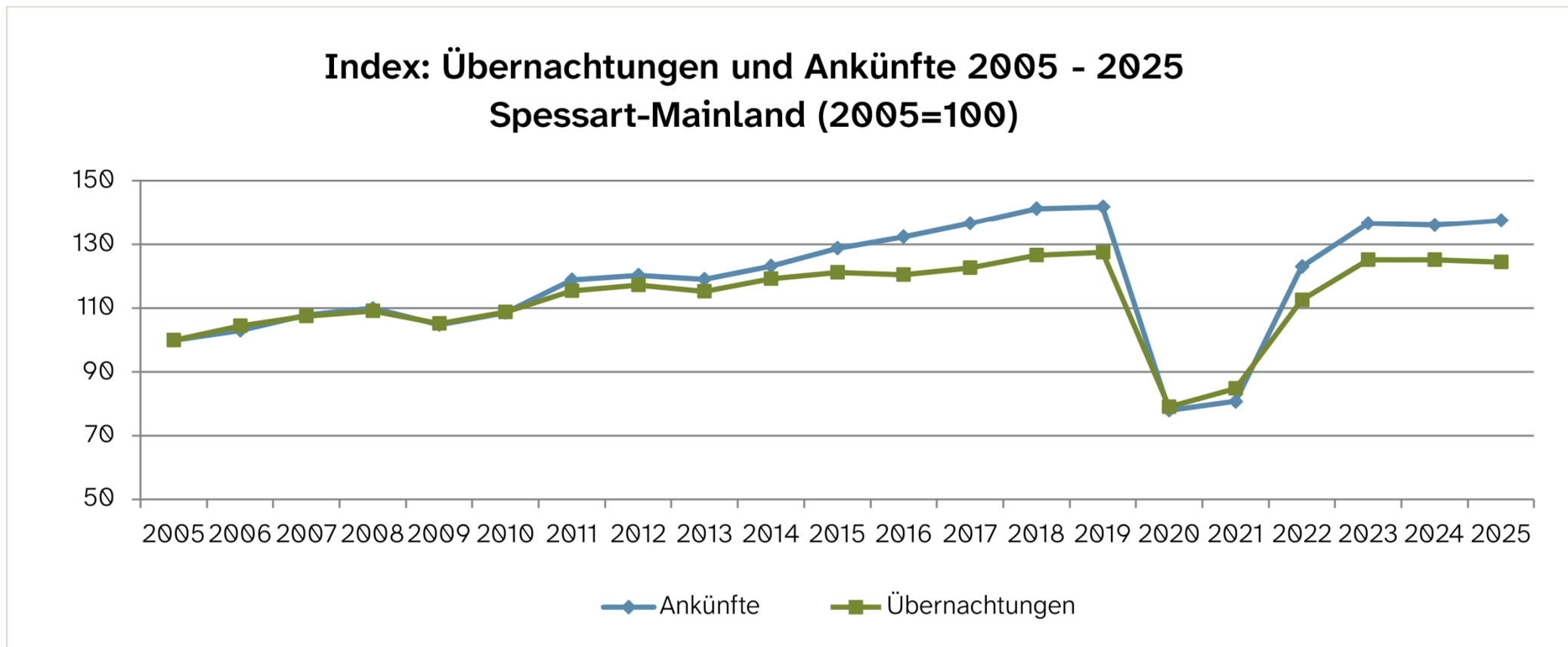
Tourismusentwicklung · Top 10 Mitglieder Ankünfte

TOP 10 Mitgliedsgemeinden nach Ankünften 2025



Quelle: Landesämter für Statistik Baden Württemberg, Bayern und Hessen

Tourismusentwicklung · Langzeitvergleich

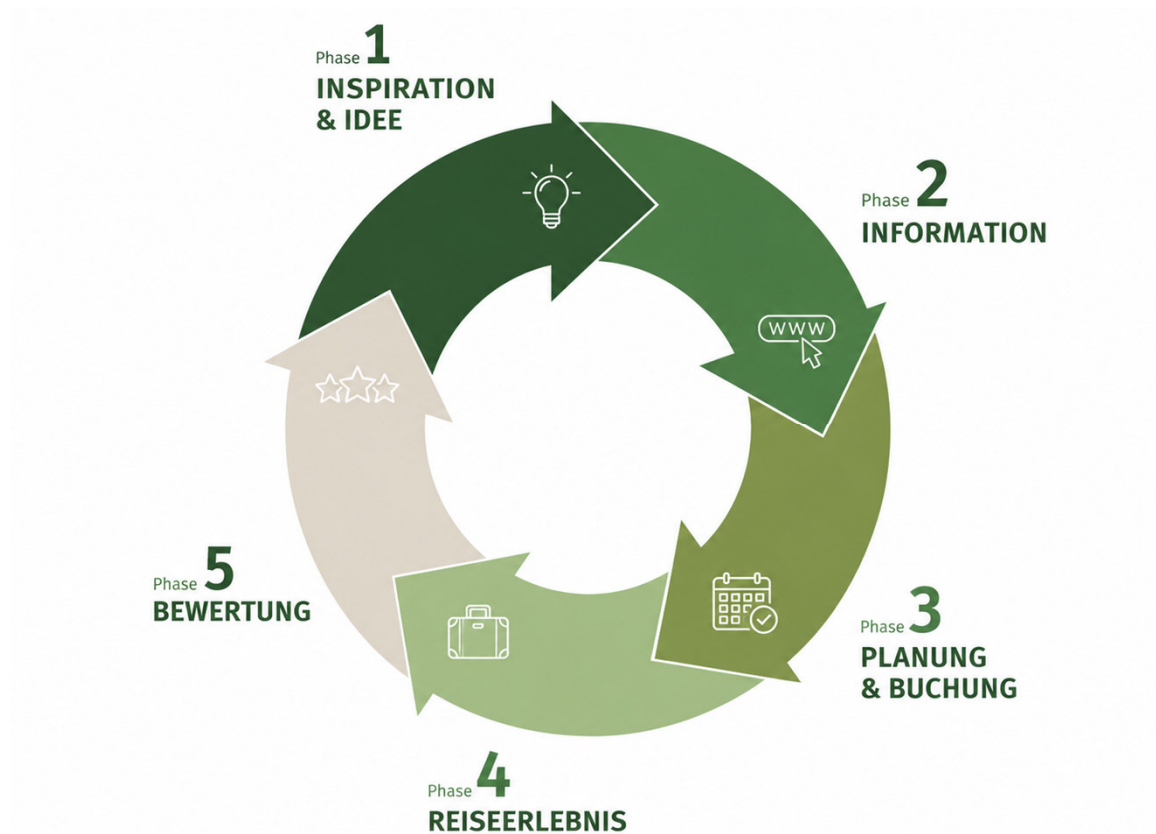


Tourismusangebot · Betten und Betriebe

	2025		2024		2023		2022		2021	
	Betriebe	Betten	Betriebe	Betten	Betriebe	Betten	Betriebe	Betten	Betriebe	Betten
Stadt AB	17	1.520	17	1.522	17	1.521	17	1.369	16	1.341
LKR AB	87	3.595	89	3.602	90	3.603	89	3.650	90	3.678
LKR MIL	73	2.324	74	2.320	76	2.386	72	2.260	73	2.302
LKR MSP	96	2.958	101	3.054	105	3.197	104	3.304	103	3.343
MKK	154	9.696	162	9.771	166	9.852	175	9.795	193	9.753

Geöffnete Betriebe und angebotene Betten 2021-2025 nach Landkreisen (ab 10 Betten, jeweils im Juli)

Customer Journey · Inspiration & Idee



Messen

17 Präsenztage:
Stuttgart
München
Frankfurt
Utrecht



PR · Inforeisen



Inforeisen Recherche-Ideen 2025
Spessart-Mainland

Information und Übersicht
kommen im Spessart und am Main! vom 1. März bis 31. März 2025

Tour 1: Schenker'scher Spessart – Der Grimm, Schneewittchen und Legenden
Der Spessart ist ein Ort der Geschichten und Legenden. In der Region um Gräfenberg und Lohr sind die Spuren von Schneewittchen und anderen Märchenfiguren zu finden. Entdecken Sie die Schönheit der Landschaft und die Geschichte der Region.

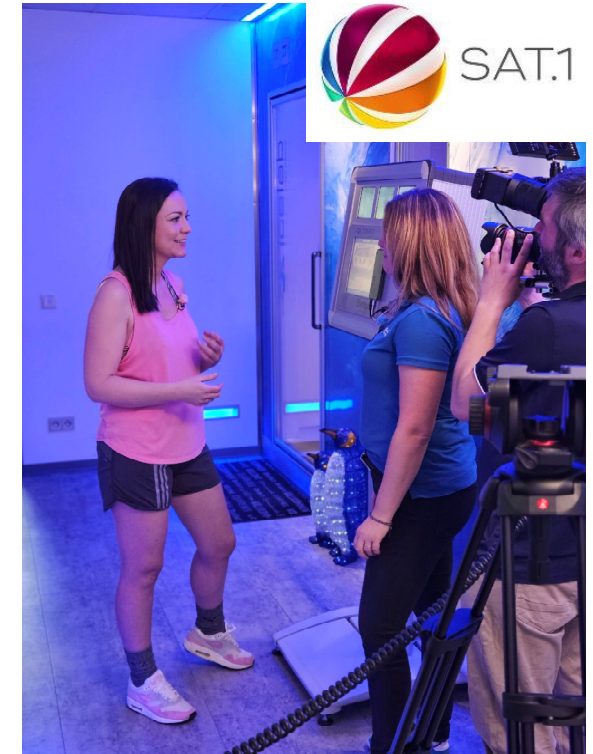
Tour 2: Bayerns Genußspeck – Churfürsten
Auf der Suche nach dem besten Speck der Region. Entdecken Sie die Geschichte der Churfürsten und die Rolle des Specks in der bayerischen Küche.

Tour 3: Schritt für Schritt das RÄUBERLAND entdecken – Auf den Spuren der Spessartstrauber!
Die Räuberbanden des Spessart. Entdecken Sie die Geschichte der Räuber und die Spuren ihrer Taten in der Region.

Wichtige Infos & Anmeldung
Anmeldung: 15. Oktober 2025
Anmeldung: 15. Oktober 2025
Anmeldung: 15. Oktober 2025

Franksen

PR · Inforeisen



PR · Veröffentlichungen



Land & Berge



Rhein Neckar Zeitung



Glücksblatt

PR · Veröffentlichungen

SPZIAL | TREKKINGCAMPS

NATUR HAUTIMM BEWEGEN

TREKKINGCAMPS IN DEUTSCHLAND

Wo »wildes Campen« erlaubt ist

Da das wilde Campen in Deutschland verboten ist, sind viele Tourismusregionen dazu übergegangen, spezielle Trekkingcamps einzurichten. Vorrangig in den Mittelgebirgen bieten Forst- und Nationalparks solche Plätze an, an denen mit Rucksack und in der Regel mit Zelt, meist nach vorausgegangener Buchung, übernachtet werden kann. Wir stellen hier eine große Auswahl vor.



➔

Trekkingcamps sind naturnahe, minimalistisch ausgestattete Schlafplätze, die nur zu Fuß erreichbar sind. Sie bieten Wanderern eine unverfremdete Möglichkeit, mitten in der Natur zu übernachten. Meist gibt es eine Schlafmatte, eine Komposttoilette und mindestens eine Wasserquelle. In Trekkingcamps sind das Naturerlebnis im Vordergrund. Wandern auf eingeschotterten Wegen, Wildtieren beobachten, Lagerfeuerbestände sind das Besondere einer kleinen Gemeinschaft, abseits der Zivilisation. Deutschland bietet ideale Bedingungen für Trekkingcamps, vor allem in Regionen wie dem Spessartwald, der Säge, dem Bayerischen Wald oder dem Harz.

Diese Camps sind Teil eines nachhaltigeren Tourismus und ermöglichen es Outdoor-Liebhabern, die Natur intensiv und unverfremdet zu erleben. Trekkingcamps sind eine perfekte Wahl für alle, die Abenteuer und Nähe zu der Wildnis suchen. Sie ermöglichen es, die Natur zu genießen und gleichzeitig die Umwelt zu schützen. Wir stellen hier einige Plätze in Deutschland vor, die besonders beliebt sind.

NATURPARK NORDEIFEI

Im Naturpark Nordelfe können Trekkingcamps ab 2023 gerne genutzt werden. In der Saison vom 1. April bis 31. Oktober stehen insgesamt 22 Übernachtungsplätze auf einer Fläche von rund 2.000 Quadratmetern zu individuellen Trekkingcamps an. Jeder Platz bietet eine Zeltfläche bis zu zwei Zelte sowie eine Komposttoilette. Das besondere: Alle Lagerplätze sind nur zu Fuß erreichbar und liegen durch die vielfältigen Landschaften der Nordelfe. Nichts hier ist ein spektakuläres Naturerlebnis, denn im Herzen des Naturparks liegt der international anerkannte Spessart-Naturpark Eifel.

Für 15 Euro pro Zelt und Nacht kann ein Platz gebucht werden. Mit der Buchungsgenehmigung werden die GPS-Koordinaten und eine genaue Wegbeschreibung bereitgestellt. Die Tiere können individuell gefüttert oder durch die zuständigen Sommerpfleger der Wildlife unterstützt werden.

© Trekking-eifel.de

NATURPARK FRANKENWALD

Die wilden Trekkingcamps im Naturpark Frankenwald sind das Highlight des Outdoor-Angebots in Bayerns erster »Zivilisationsfreien« Wanderlandschaft. Die Lage zwischen thüringischer Waldschicht und hohen Outdoor-Erholungsstätten, noch halbtags und Tagesspuren eine Nacht in Natur Natur zu verbringen. Neben den bekannten Plätzen »Kobach« in der Nähe des Bergbergs, befinden sich eine hübsche Waldlichtung bei Gersdorfgrün und »Dobronberg« am großen Berg der Bogen bei Schwarzenbach am Wald. Im Sommer 2023 »Thüringer Wald« überhalb der Bergkette, ein »Leichtes« bei Schwarzenbach am Wald bei Schwarzenbach am Wald. 2024: Höhe der ganzjährig geöffneten Trekkingcamps »Alber Steinbach« im Spessart. 2025 geht über den Berg bei Freyung mit einer »Tropfenhöhe« an den Ort. Die Plätze bieten für maximal zwei Zelte Platz, jeweils eine Feuerstelle mit Brennholz, Gartenschere, Öllampchen und eine Biokomposttoilette. Die Übernachtung kostet 15 Euro pro Zelt. Naturerlebnis und Ausblicke sind kostenlos. Die GPS-Koordinaten gibt es nach der Buchung. Highlight 2025: Von 14. bis 20. Juli können die »Door-Fans« bei »Trekking around the Frankenwald« vier Trekkingcamps kennenlernen. An den Abhängen gibt es Überwachungen und ein unvergessliches Erlebnis. Anmeldeinfos unter Tel. 09261 601514.

© Frankenwaldtourismus.de/Spessart-Wald-Trekking

Initiative der Bayerischen Staatsforsten und in Kooperation mit Kommunen und einigen Ortsgruppen des Frankenwaldvereins sowie von Frankenwald Tourismus wurden und werden im Naturpark Frankenwald verschiedene Trekkingplätze eingerichtet.



REISEN & TOUREN | BAYERN/HESSEN/RADEN/WÜRTTEMBERG

KONTRASTREICHE KOMPOSITION

RADELN RUND UMS MAINVIERECK

Unterwegs auf Etappen des MainRadwegs und entlang des Kahltal-Spessart-Radwegs



Der MainRadweg führt auf einer Gesamtstrecke von rund 1.645 Kilometern von Boppard bis nach Mainz. Die Abreise zu den beiden Gärten über und weiter bis Mainz ist ein rund 80 Kilometer langer Weg. Der gesamte Radweg ist mit einem eigenen Symbol ausgestattet und hat die EuroHaps 4. Wer die Durchschneidung des Main trifft, der hat bei Boppard auf rund 34,4 Kilometern und führt zum Abfluss in Mainz bei rund 83 Kilometern.

© Eisenberg.com

1001 SILKE KOMMEL / BILDER THOMAS RATHAY

Auf einer fünfjährigen Rundtour kombiniert unser Autorenteam Silke Rommel und Thomas Rathay den MainRadweg mit dem Kahltal-Spessart-Radweg und erkundet so das Mainviereck zwischen Miltenberg, Aschaffenburg, Seligenstadt und Freudenberg. Die Strecke führt durch märchenhafte Altstädte, stille Waldpassagen, sonnige Weinlagen und zu sympathischen Begegnungen am Wegesrand. Die beiden erleben die Vielfalt der Region – genuin, entspannt und manchmal auch schwerförend.

Trekking Magazin

Bike & Travel

PR · TV-Veröffentlichungen



SWR



Sat 1 Bayern



Anzeigenwerbung



Wald erfahren im Spessart



Spessart und Main laden ein zu einem entspannten und vielfältigen Rad-Rendezvous.

Spessart-Mainland. Das Mainviereck mit seinen weiten Uferlandschaften und stellen Weinterrassen umschließt die sanften Hügel des Spessarts mit idyllischen Tälern, herrlichen Ausichten und dem unendlichen „Blätterzean“.

Diese Berge und Täler des Spessart sind dank der Initiative „Wald erfahren“ und ihrem weitläufigen Netz an Ladestationen für alle mit E-Bikes leicht erreichbar. Über 100 kostenlose Ladestationen machen ein sorgenfreies Erfahren des walddreichen Mittelgebirges möglich.

Die Radkarte „E-Bike-Touren - Wald erfahren“ stellt neun genussvolle Touren durch den Spessart vor. Alle Touren verbinden die Sehenswürdigkeiten im Spessart mit seinen zauberhaften Wald- und Fluss-Landschaften und führen vorbei an E-Bike-Ladestationen.

Tourismusverband Spessart-Mainland
Rüttelweg 7, 63843 Niedernberg
Tel. +49 (0) 6028/9989722
www.spessart-mainland.de
VisitSpessart
@visitspessart

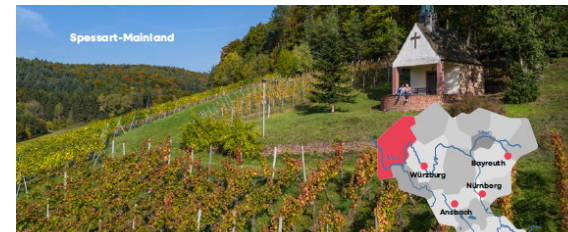
R-05

Radmagazin

Das Radmagazin „Radtouren – Alles am Fluss“ stellt die 13 schönsten Flussradtouren im Spessart vor. Der Main ist Ziel und Ausgangspunkt für genussvolle Touren entlang von Sinn, Lohr, Kahl, Eisava und Kinzig.

spessart-mainland.de/radfahren

4



Streifzug durch die Kultur



Einzigartig in Deutschland: Ein Netz von über 110 Europäischen Kulturwegen lädt im Spessart zum Wandern und Entdecken ein.

Spessart-Mainland. Der Naturpark Spessart ist das größte zusammenhängende Laubmischwaldgebiet Deutschlands. Neben der Natur beeindruckt die 8.000 Jahre alte Kulturlandschaft mit ihren historischen Orten. Die in Deutschland einzigartigen Europäischen Kulturwege erschließen diese Vielfalt. Jeder Weg hat ein eigenes Thema – vom Meteoriteneinschlag vor Jahrmillionen über Salzkarawanen und Spessart-Räuber bis hin zum Bau der Autobahn A3. Die Wege verbinden den Reichtum der Geschichte mit dem Wandererlebnis. Tafeln am Wegesrand machen die Wandernden zu Entdeckerinnen.

Die Broschüre „Wandern auf den Europäischen Kulturwegen“ stellt fast 100 dieser Wege vor und enthält alle wichtigen Infos wie Karten, Höhenprofile, Wegbeschreibungen und Bilder.

Tourismusverband Spessart-Mainland
Rüttelweg 7, 63843 Niedernberg
Tel. +49 (0) 6028/9989722
www.spessart-mainland.de
VisitSpessart
@visitspessart

W-04

Wandermagazin


Die Broschüre „Fernwe(h)ge“ präsentiert die 19 schönsten Mehrtagestouren im Spessart, darunter die drei prämierten Spessartwege, der Fränkische Rotweinwanderweg, der Spessartbogen oder der traditionsreiche Eselsweg.

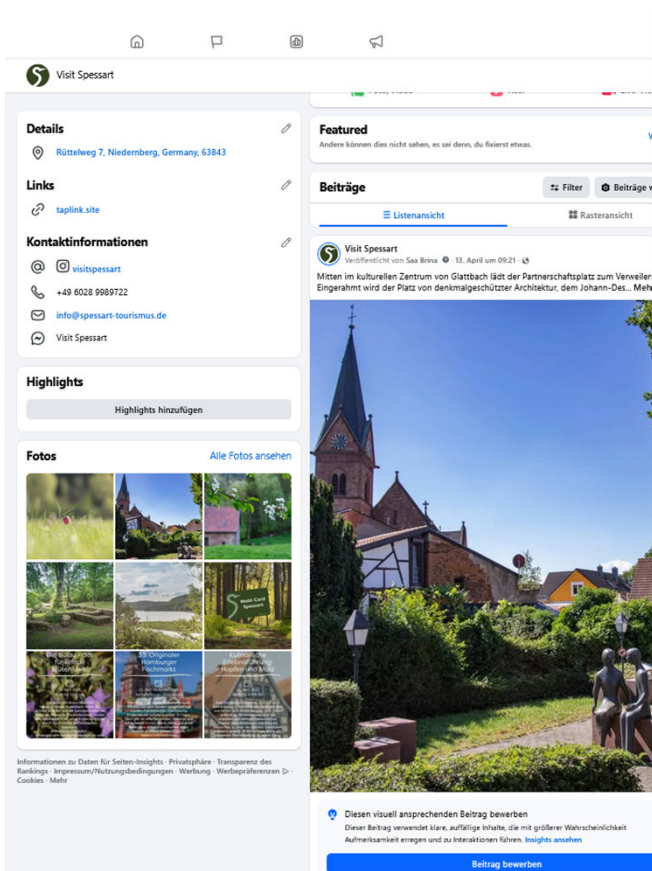
spessart-mainland.de/wandern

4




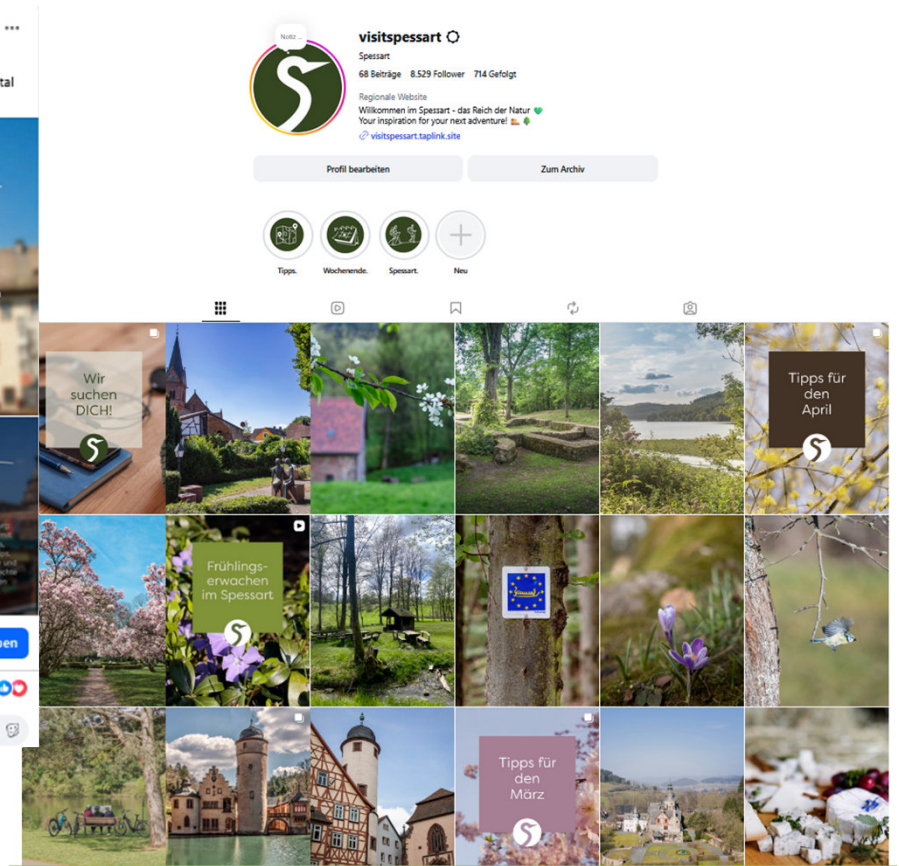
Social Media

 8.224 Abonnenten



Facebook profile page for Visit Spessart. The page shows a cover photo of a church and a grid of photos. The left sidebar contains sections for Details (Rüttelweg 7, Niedernberg, Germany, 63843), Links (taplink.site), Kontaktinformationen (Instagram, Facebook, Email, Phone), Highlights, and Fotos (Alle Fotos ansehen). The main content area shows a post from Saa Brina dated 30. März 2026 about April in the Spessart.

 8.529 Abonnenten



Instagram profile page for visitspessart. The profile shows 68 Beiträge, 8.529 Follower, and 714 Gefolgt. The bio includes the website URL and a tagline: 'Wilkommen im Spessart - das Reich der Natur'. The grid of posts features various nature and travel photos, including a 'Tipps für den April' post and a 'Wir suchen DICH!' post.

Newsletter: 5.583 Abonnenten



Willkommen im Spessart!

Liebe Leser des Spessart-Newsletters!

Wenn der Spessart im Frühling erwacht, ist die beste Zeit für kleine Auszeiten und neue Entdeckungen gekommen. Blühende Landschaften, naturnahe Wege und reizvolle Ausflugsziele laden dazu ein, die Region aktiv und genussvoll zu erleben. Ob kurze Erholung auf den Spessartspuren, inspirierende Touren auf den Europäischen Kulturwegen oder spannende Ausflüge zu Burgen, Schlössern und Seenlandschaften - der Spessart zeigt sich jetzt von seiner besonders vielfältigen Seite. In diesem Newsletter erwarten Dich frische Tipps für abwechslungsreiche Frühlingstage, einzigartige Natur- und Kulturerebnisse sowie neue Ideen für genussvolle Touren in der Region.



Neu: Europäische Kulturwege

Fast 100 Europäische Kulturwege laden dazu ein, Landschaft und Geschichte zu erkunden. Auf den Strecken erfährst Du bspw. von Steinbrüchen und Polka-Traditionen, von Weinbau und historischen Ortschaften - alles verbunden mit schönen Ausblicken und Einkehrmöglichkeiten. Jede Route kombiniert Kultur mit Naturerlebnis und bietet die ideale Gelegenheit, den Frühling draußen zu genießen. Starte Deine eigene Entdeckungstour.

[Kulturweg Broschüre bestellen](#)

Spessartspuren

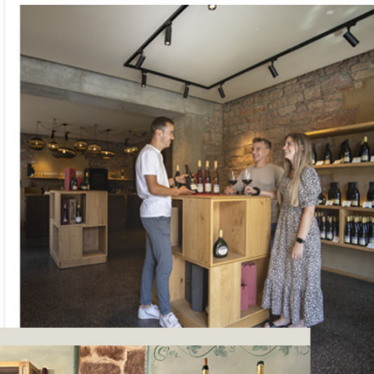
Auf den Spessartspuren kannst Du entspannt in den Frühling eintauchen: Kurzwanderungen von 4-12 km führen erholend durch die Spessartwälder, vorbei an frischem Grün und schönen Ausblicken. Folge einfach den blauen Markierungen und genieße die herrlichen Spazierwanderwege - ganz ohne große Planung.



Niedernberg

Niedernberg, auch liebevoll Honischland genannt, ist unmittelbar am Main gelegen und ein perfekter Ausgangsort für zahlreiche Erholungs- und Freizeitmöglichkeiten. Das Sommerbadehighlight für die ganze Familie ist der Niedernberger Badesee "Honisch Beach". Der Sandstrand mit Liegewiese lädt zum Entspannen ein. Auch für S... entlang des MainRadwegs oder einem Spaziergang auf dem Do...

[Mehr Informationen](#)



Churfranken Häckerkalender

Der Weinkalender 2026 ist da! Churfranken lädt dich ein, die erlesenen Weine aus den sonnenverwöhnten Weinbergen der Region direkt bei den Winzern in den Häckerwirtschaften zu probieren. Ob ein spritziger Weißwein oder ein vollmundiger fränkischer Rotwein aus dem Mainviereck - lass dich von den regionalen Spezialitäten verführen und genieße dazu eine herzhafte, typisch fränkische Vesper.

[Häckerkalender bestellen](#)

SpessartGebabbel

Anja und Willi verkörpern zwei Winzer-Generationen des Weinguts Stritzinger aus der Rotweinstadt Klingenberg am Main, die in diesem Jahr ihr 750-jähriges Jubiläum feiert. Die Familie bewirtschaftet seit Jahrzehnten Weinberge an den Terrassensteillagen und ist Bioland-zertifiziert. Das Weingut gilt als Pionier im ökologischen Weinbau der Region und hat zahlreiche Preise und Auszeichnungen erhalten.



[Reinhören in den neuen Podcast](#)

Podcast: SpessartGebabbel



**SPESSART
GEBABEL**



Folge 39
Petra
Werthmann
*Burgfräulein
Stadtprozelten*

Der Podcast rund um Tourismus, Freizeit, Wandern, Radfahren, Kultur, Natur & Genuss im Spessart und Mainviereck.



**SPESSART
GEBABEL**



Folge 43
Ulrike
Oettinger
*KV. Garten und
Landschaft
MIL-OBB*

Der Podcast rund um Tourismus, Freizeit, Wandern, Radfahren, Kultur, Natur & Genuss im Spessart und Mainviereck.



**SPESSART
GEBABEL**

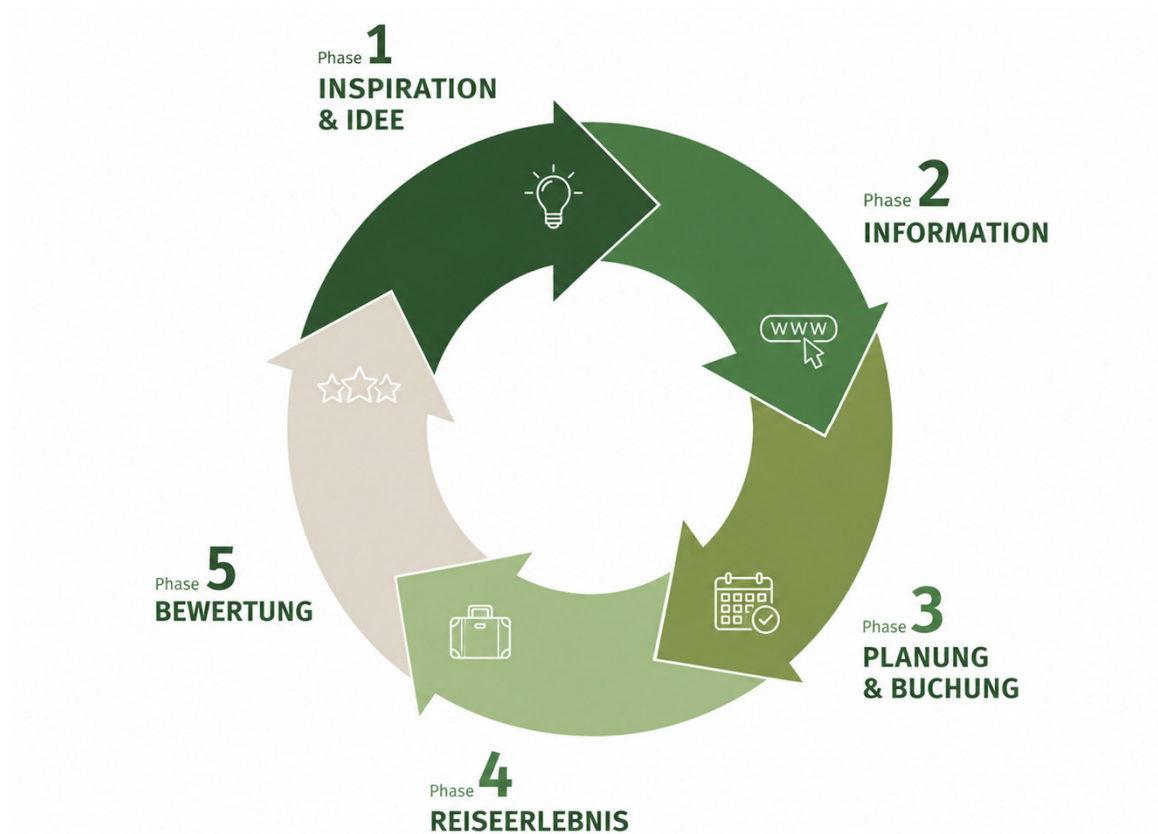
*Der Podcast rund um Tourismus, Freizeit, Wandern, Radfahren,
Kultur, Natur & Genuss im Spessart und Mainviereck.*



Einfach mal Reinhören unter: www.spessartgebabel.de
oder über Spotify, Apple und Co.



Customer Journey · Information



Broschüren und Anfragen

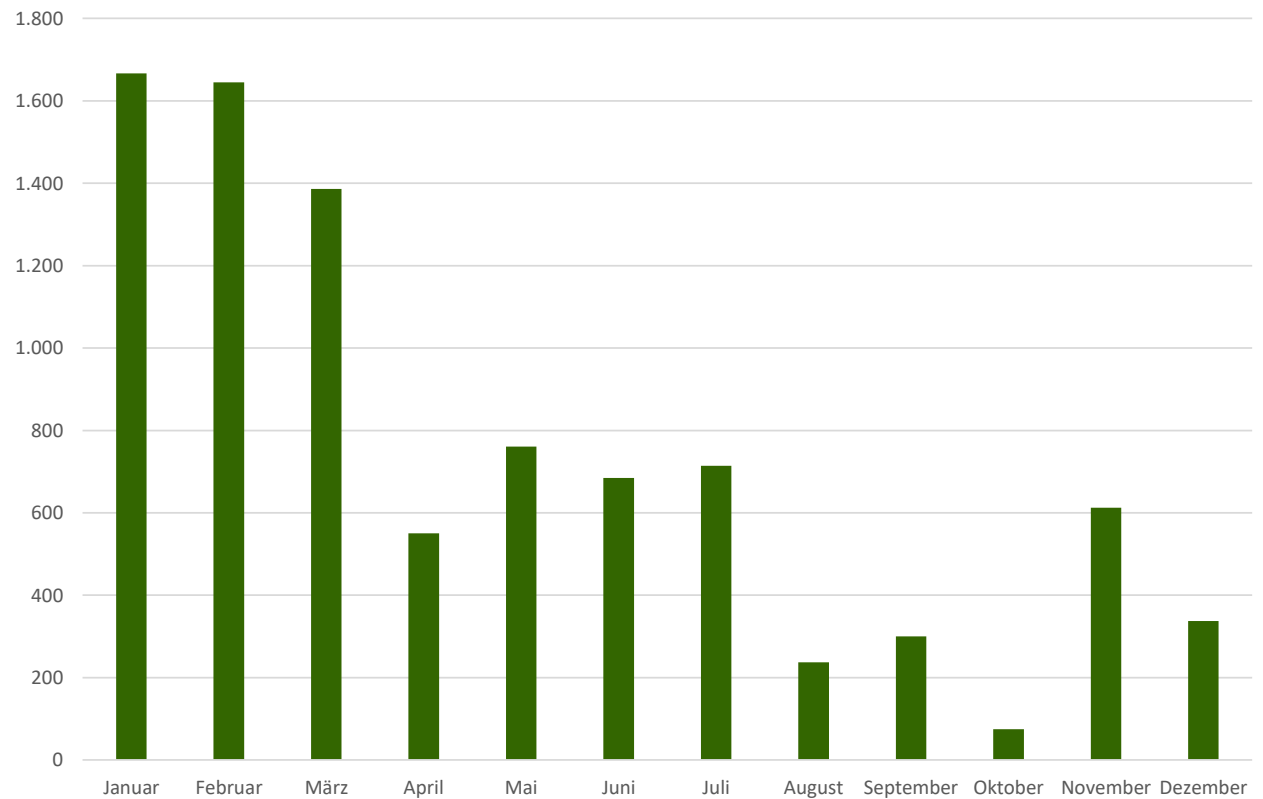
ca. 10.000
Prospektanfragen
im Jahr 2025

> 30.000 versendete
Broschüren im Jahr
2025

ca. 800
Gästeberatungs-
gespräche 2025



Prospektanfragen nach Monaten Spessart-Mainland 2025



Urlaubskatalog

Spessart
Mainland

Geschichte Geschichten

Im Spessart sind die Geschichte und die Natur miteinander verbunden. Entdecken Sie die Geschichte der Region und die Natur, die sie umgibt. Die Spessart-Region ist ein Ort, an dem die Natur und die Geschichte miteinander verbunden sind. Entdecken Sie die Geschichte der Region und die Natur, die sie umgibt.

Spessart
Mainland

Naturverbunden Wald-Reich

Die Spessart-Region ist ein Ort, an dem die Natur und die Geschichte miteinander verbunden sind. Entdecken Sie die Geschichte der Region und die Natur, die sie umgibt.

Ihre Gastgeber

SÜDSPESART

Gasthof Zum Riesen Seligenstadt

Gasthof Zum Riesen Seligenstadt
Herzlichlich
Das RIESEN 1800er
gibt Ihnen ein warmes
Wohnambiente.

Genießen Sie traditionell hergestellte Gerichte, zubereitet für ein authentisches Essenerlebnis. Die Speisekarte ist abwechslungsreich und bietet Ihnen eine Auswahl an regionalen Spezialitäten.

Unser **Gasthof zum Riesen** wurde im Jahr 1998 erbaut und bietet auf eine einzigartige Weise die Möglichkeit, die Geschichte der Region zu erleben. Die Lage am Riesen ist ein Ort, an dem die Natur und die Geschichte miteinander verbunden sind.

Ihre Gastgeber

SÜDSPESART

Sulzbach a.Main

Sulzbach a.Main

Auf der Suche nach einem Ort, an dem die Natur und die Geschichte miteinander verbunden sind, sind Sie hier. Die Spessart-Region ist ein Ort, an dem die Natur und die Geschichte miteinander verbunden sind.

Ihre Gastgeber

Miltenberg

Das Schloss Miltenberg ist ein Ort, an dem die Natur und die Geschichte miteinander verbunden sind. Entdecken Sie die Geschichte der Region und die Natur, die sie umgibt.

Ihre Gastgeber

SÜDSPESART

Miltenberg

Miltenberg

Das Schloss Miltenberg ist ein Ort, an dem die Natur und die Geschichte miteinander verbunden sind. Entdecken Sie die Geschichte der Region und die Natur, die sie umgibt.

Ihre Gastgeber

Bürgstadt

Das Schloss Bürgstadt ist ein Ort, an dem die Natur und die Geschichte miteinander verbunden sind. Entdecken Sie die Geschichte der Region und die Natur, die sie umgibt.

Ihre Gastgeber

SÜDSPESART

Den Südspessart entdecken

Südspessart

Das Schloss Bürgstadt ist ein Ort, an dem die Natur und die Geschichte miteinander verbunden sind. Entdecken Sie die Geschichte der Region und die Natur, die sie umgibt.

Ihre Gastgeber

Bürgstadt

Das Schloss Bürgstadt ist ein Ort, an dem die Natur und die Geschichte miteinander verbunden sind. Entdecken Sie die Geschichte der Region und die Natur, die sie umgibt.

Ihre Gastgeber

SÜDSPESART

Bürgstadt

Bürgstadt

Das Schloss Bürgstadt ist ein Ort, an dem die Natur und die Geschichte miteinander verbunden sind. Entdecken Sie die Geschichte der Region und die Natur, die sie umgibt.

Ihre Gastgeber

Miltenberg

Das Schloss Miltenberg ist ein Ort, an dem die Natur und die Geschichte miteinander verbunden sind. Entdecken Sie die Geschichte der Region und die Natur, die sie umgibt.

Ihre Gastgeber

SÜDSPESART

Miltenberg

Miltenberg

Das Schloss Miltenberg ist ein Ort, an dem die Natur und die Geschichte miteinander verbunden sind. Entdecken Sie die Geschichte der Region und die Natur, die sie umgibt.

Ihre Gastgeber

Bürgstadt

Das Schloss Bürgstadt ist ein Ort, an dem die Natur und die Geschichte miteinander verbunden sind. Entdecken Sie die Geschichte der Region und die Natur, die sie umgibt.

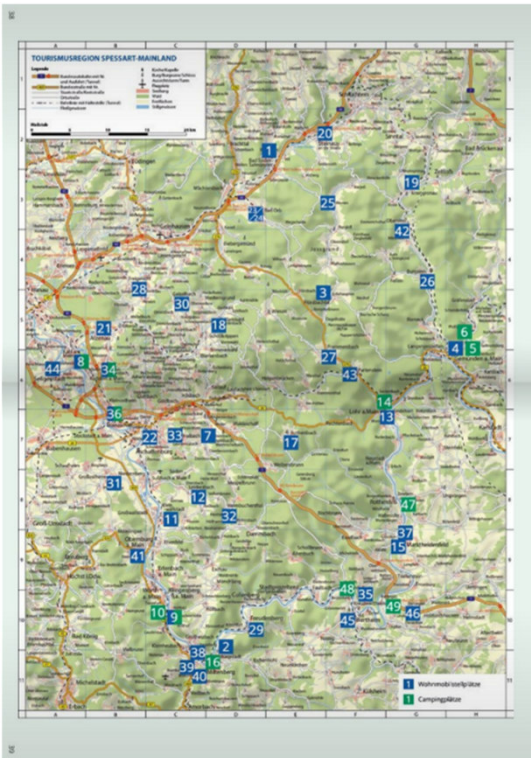
Spessart
Mainland

Urlaub 2026

Gastgeberverzeichnis Spessart-Mainland

**Franken
Tourismus**

Camping – und Wohnmobilstellplätze



10 KLINGENBERG A. MAIN



AQUA CAMPING

Der Campingplatz „Aqua-Camping“ im historischen Klingenberg liegt direkt am Main und ist der ideale Standort für camping-begeisterte, die das Maintal und dessen wunderschöne Plätze erkunden wollen. Direkt am Fahrweg gelegen lädt der Platz zu Radtouren ein und ist Ausgangspunkt für Wanderungen oder Tagesausflüge in die Region. Zahlreiche „Hückerwirtschaften“ der ortsnahen Winzer freuen sich auf Ihren Besuch! Der Platz verfügt über eine eigene Bootsanlage mit Steg, einem Frankena-Freiko-Besetz-Service usw. Gaskauf und Gasprüfungen sind direkt vor Ort möglich. Das städtische Freibad ist nahegelegenes, auch die Cingenburg mit Aussichtsturm sowie weitere Sehenswürdigkeiten sind zu Fuß gut erreichbar.

Aqua Camping
Campingplatz 3
63911 Klingenberg
Tel.: 09372 1357387
Mobil: 0151 41411353
info@aqua-camping.de
www.aqua-camping.de
s.a. Seite 34

11 KLEINWALLSTADT



KLEINWALLSTADT

Der Stellplatz liegt in Kleinwallstadt am rechten Ufer des Mains eingebettet zwischen den waldreichen Mittelgebirgen Spessart und Odenwald in einer Landschaft, die jeden Naturfreund begeistert. Des Weiteren gibt es eine ganze Reihe von Anziehungspunkten: ein Radwegnetz, Wandwege (Herzwarderweg), Kultur- und Waldlehrpfad, Kreuzweg, Außerdem unseren Hausberg, den Plattenberg und das Plattenbergbad. Zur Einkehr laden ein: Die Almhütte als Ausflugslokal neben diverser Gastronomie im Ortbereich, Kleinwallstadt ist einen Besuch wert!

Wohnmobilstellplatz Kleinwallstadt
Mainstraße 7 Festplatz
63839 Kleinwallstadt
Tel.: 06022 22060
rathaus@kleinwallstadt.de
www.kleinwallstadt.de
s.a. Seite 28

12 LEIDERSBACH



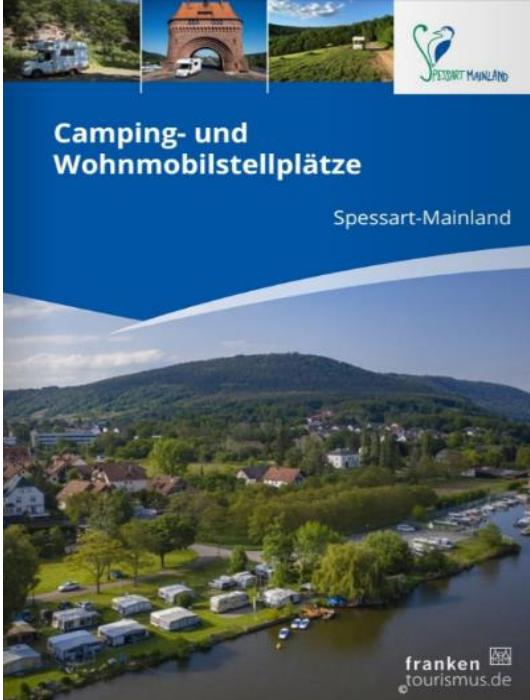
LEIDERSBACH

Leidersbach hält für seine mobilen Urlauber sechs Bezüge auf Stromanschlüsse Wohnmobilstellplätze bereit. Der Platz befindet sich in wunderschöner, ruhiger und dennoch zentraler Lage neben dem Marienplatz im Ortsteil Leidersbach. Nordic-Walking-Fans können vom Stellplatz aus drei Wegestrecken mit unterschiedlichen Ansprüchen erkunden.

Der Wanderer findet herrliche Touren in und um Leidersbach. Die örtliche Gastronomie verwöhnt sie mit gutbürgerlicher Küche. Der Wohnmobilstellplatz Hofwiese, unterhalb Hauptstraße 102, Zufahrt über Hauptstraße, ist mit einem Schild ausgewiesen. In der weit über die Grenzen Bayerns hinaus bekannten Leidersbacher Bekleidungsindustrie haben Sie die Möglichkeit, preisgünstig einzukaufen.

Ausflugziele sind das 5 km entfernte Wasserschloß Mespelbrunn und die Wallfahrtskirche Hesselthal. Miltenberg und Amorbach laden zu Ausflügen ein. Auch Aschaffenburg mit seinem Schloß Johannisburg, Pommersheim und dem Park Schönbusch, sowie Würzburg mit seiner Residenz und des mittelalterliche Rothenburg o. d. Tauber sind mit dem PKW leicht erreichbar.

Wohnmobilstellplatz Hofwiese
Hauptstraße 102
63849 Leidersbach
Tel.: 06028 97410
ratbaud@leidersbach.de
www.leidersbach.de
s.a. Seite 28



Camping- und Wohnmobilstellplätze

Spessart-Mainland

franken tourismus.de

Übersichtskarte

Willkommen im Spessart-Mainland

Willkommen im Spessart-Mainland

Das Spessart-Mainland im Internet: www.spessart-mainland.de

Facebook: [/SpessartMainland](https://www.facebook.com/SpessartMainland)

Instagram: [@spessart-mainland](https://www.instagram.com/spessart-mainland)

Willkommen



Kulinarik genießen



Genussradeln und Wald erfahren



Übersichtskarte



Übersichtskarte

Spessart-Mainland

Das Spessart-Mainland im Internet: www.spessart-mainland.de

Facebook: [/SpessartMainland](https://www.facebook.com/SpessartMainland)

Instagram: [@spessart-mainland](https://www.instagram.com/spessart-mainland)

Gebietskarte

Collenberg (Karte: D 10)

Kirchplatz 2, 97903 Collenberg
Tel. 09376/97100
www.collenberg-main.de



- Kollenburg, Fechenbacher Schloss
- Bogenparcours, MTB-Strecke CO1, MainRadweg, Buntsandstein-Erlebnisweg, Ausstellung Buntsandstein Geschichten

Sulzbach a.Main (Karte: C 8)

Hauptstr. 36, 63834 Sulzbach a.Main
Tel. 06028/97120, www.sulzbach-main.de



- St.-Anna-Kirche, hist. Ortsbefestigung mit Rundtürmen, keltische Ringwallanlage „Altenburg“, Weltachsendenkmal
- Europ. Kulturweg „Rund um die Buchenmühle“, Walderlebnispfad „Hutmansswald“, MTB-Strecke Sulzbach

Miltenberg (Karte: C/D 11)

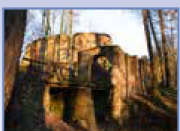
DREI AM MAIN
Engelplatz 69, 63897 Miltenberg
Tel. 09371/404119, www.miltenberg.info



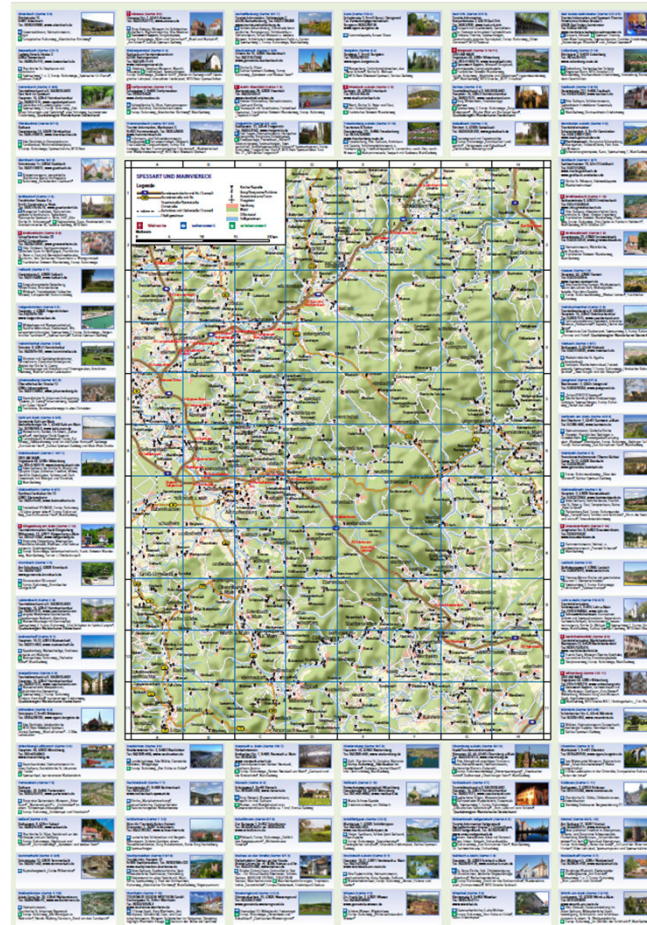
- Genussort Bayern, Fachwerkstadt mit hist. Marktplatz, Gasthaus „Zum Riesen“, Mildenburg, Museum Burg und Museum Stadt, Apothekenmuseum
- MainRadweg, MTB-Strecke MIL1, Holzkugelbahn, „3 im Wald“

Eschau (Karte: D 9)

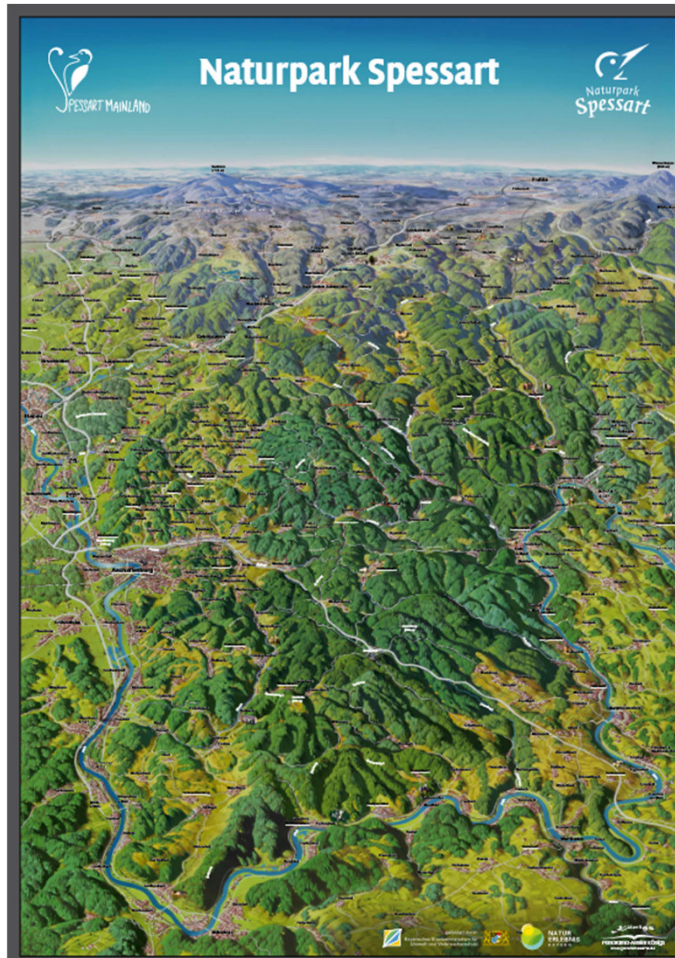
Touristikverband e.V. RÄUBERLAND
Hauptstr. 16, 63872 Heimbuchenthal
Tel. 06092/1515, www.raeuberland.com



- Burg Wildenstein, Freizeitanlage Wildensee
- Spessartweg 2, Europ. Kulturwege „Burg Wildenstein“, „Wo der Wolf am Kirchpfad heult“, Qualitätsregion Wanderbares Deutschland



Panoramakarte mit Naturpark



Angebote

für Aktive und Genießer

Der Spessart ist ein Ort für Naturerlebnis und Sport. Hier können Sie Ihre Freizeit aktiv verbringen. Ob Wandern, Radfahren, Reiten oder Angeln – für jeden Hobbykünstler gibt es hier etwas zu entdecken. Die Landschaft ist vielfältig und bietet viele Möglichkeiten für Outdoor-Aktivitäten. Entdecken Sie die Schönheit der Natur und genießen Sie die frische Luft.

Einzigartige Wälder

und artenreiche Wiesen

Die Bäume in den Spessartwäldern sind einzigartig. Hier finden Sie alte Buchen, Eichen und Kiefer. Die Wälder sind artenreich und bieten vielen Tieren und Pflanzen einen Lebensraum. Die Wiesen sind ebenfalls artenreich und bieten vielen Insekten und Tieren einen Lebensraum. Entdecken Sie die Schönheit der Natur und genießen Sie die frische Luft.

Natur erleben

und Geschichte(n) entdecken

Der Spessart ist ein Ort für Naturerlebnis und Sport. Hier können Sie Ihre Freizeit aktiv verbringen. Ob Wandern, Radfahren, Reiten oder Angeln – für jeden Hobbykünstler gibt es hier etwas zu entdecken. Die Landschaft ist vielfältig und bietet viele Möglichkeiten für Outdoor-Aktivitäten. Entdecken Sie die Schönheit der Natur und genießen Sie die frische Luft.

Kulturschätze

und kulinarische Spezialitäten

Der Spessart ist ein Ort für Naturerlebnis und Sport. Hier können Sie Ihre Freizeit aktiv verbringen. Ob Wandern, Radfahren, Reiten oder Angeln – für jeden Hobbykünstler gibt es hier etwas zu entdecken. Die Landschaft ist vielfältig und bietet viele Möglichkeiten für Outdoor-Aktivitäten. Entdecken Sie die Schönheit der Natur und genießen Sie die frische Luft.

Webseite · Information

SPESART 06028 9989722 0157 30217316

REISETHEMEN REISEFÜHRER SERVICE NEWSLETTER

RADFAHREN

GENUSSRADELN

MEHR ERFAHREN

Unterkünfte buchen

Finden Sie Ihre passende Unterkunft und buchen Sie gleich direkt online Ihren Urlaub!

SUCHEN UND BUCHEN

Urlaub im Spessart und am Main

Wandern Sie durch das unendliche Biotopmeer des Naturpark Spessart. Entdecken Sie herrliche Täler, wildromantische Bäche und die Uferlandschaften der fränkischen Lebensader Main. Lassen Sie sich von der Kulturlandschaft Buchenberg inspirieren oder von unseren hochverregneten Klippen. Baden Sie entlang von Main, Kinig, Sim und Saale oder mit elektrischem Ruderboot auf unseren Waldfähren-Stationen. Genießen Sie die Gemüde und anisene Weine, verwöhnen Sie sich in unseren Themen- oder Fügen Sie ein Getränk oder Gesteinsbäder-Liegen und der Mitarbeiter der Bäder-Gewinn. Wir laden Sie ein zu einer Auszeit in der Natur.

Reisethemen
Wandern, Radfahren, Kultur, Genuss oder Wellness? Oder dürfen es Naturerlebnisse oder Abenteuer für Gruppen und Familien sein? Entdecken Sie die Vielfalt des Spessart-Mainlands!

Reiseführer
Unsere Urlaubstipps und Regionen stellen sich vor: Unterkünfte, Restaurants, Freizeitmöglichkeiten, Sehenswürdigkeiten, Gärten, Seen und vieles mehr! Finden Sie Ihren Besuch im Spessart-Mainland!

SERVICE
Wir können Sie unsere Besuchen anfordern, um sich direkt zu Hause gemütlich und ganz in Ruhe zu informieren. Oder Sie nutzen unsere vielfältigen Webangebote. Oder Sie rufen einfach an – wir sind gerne für Sie da!

Franken **confessio** **SPANN!**

Die Mitarbeiter des Naturpark Spessart-Mainland

SPESART 06028 9989722 0157 30217316

REISETHEMEN REISEFÜHRER SERVICE NEWSLETTER

Entdecken Sie Spessart-Mainland

Wir laden Sie ein zu einer Auszeit in der Natur!

Wandern Radfahren Natur Wellness

Service

Wandertipps: Lassen Sie sich von der Kulturlandschaft Buchenberg inspirieren oder von unseren hochverregneten Klippen. Baden Sie entlang von Main, Kinig, Sim und Saale oder mit elektrischem Ruderboot auf unseren Waldfähren-Stationen. Genießen Sie die Gemüde und anisene Weine, verwöhnen Sie sich in unseren Themen- oder Fügen Sie ein Getränk oder Gesteinsbäder-Liegen und der Mitarbeiter der Bäder-Gewinn. Wir laden Sie ein zu einer Auszeit in der Natur.

Veranstaltungen: Lassen Sie sich von der Kulturlandschaft Buchenberg inspirieren oder von unseren hochverregneten Klippen. Baden Sie entlang von Main, Kinig, Sim und Saale oder mit elektrischem Ruderboot auf unseren Waldfähren-Stationen. Genießen Sie die Gemüde und anisene Weine, verwöhnen Sie sich in unseren Themen- oder Fügen Sie ein Getränk oder Gesteinsbäder-Liegen und der Mitarbeiter der Bäder-Gewinn. Wir laden Sie ein zu einer Auszeit in der Natur.

Reisethemen: Wandern, Radfahren, Kultur, Genuss oder Wellness? Oder dürfen es Naturerlebnisse oder Abenteuer für Gruppen und Familien sein? Entdecken Sie die Vielfalt des Spessart-Mainlands!

Reiseführer: Unsere Urlaubstipps und Regionen stellen sich vor: Unterkünfte, Restaurants, Freizeitmöglichkeiten, Sehenswürdigkeiten, Gärten, Seen und vieles mehr! Finden Sie Ihren Besuch im Spessart-Mainland!

Service: Wir können Sie unsere Besuchen anfordern, um sich direkt zu Hause gemütlich und ganz in Ruhe zu informieren. Oder Sie nutzen unsere vielfältigen Webangebote. Oder Sie rufen einfach an – wir sind gerne für Sie da!

Franken **confessio** **SPANN!**

Die Mitarbeiter des Naturpark Spessart-Mainland

SPESART 06028 9989722 0157 30217316

REISETHEMEN REISEFÜHRER SERVICE NEWSLETTER

Veranstaltungskalender

Traditionelle Volks- und Heimatfeste, Wein- und Biereinfeste, Konzerte und Sennaden, offene Stadt- und Konzilführungen, Wandergewandlungen oder Naturparkführungen, Kabarett und Theater – all diese Veranstaltungen und noch viele mehr spielen den Jahreskalender im Spessart-Mainland.

Hier finden Sie die bunte Palette an Veranstaltungen mit allen Informationen.

Suchbegriff: Standort: Kategorien: Nächsten 3 Monate: mehr Filter

Stadtführung durch Lohr für Menschen m...
Schlossplatz Lohr, Schlossplatz, Lohr am Mal...
• Do, 22. Juli 14:00
in 11 Monaten

Offene Stadtführung
Rathaus Gernsheim a. Main, Scherenberger...
• Fr, 19. Juni 10:00 - 19:00
in 4 Tagen

Kirchweil- und Heimatfest in der Innenst...
Innenstadt, Marktplatz, Gernsheim am Main
• Fr, 3. Juli 16:00 - 22:30
in 18 Tagen

Vier Carillon-Führungen in den Glockent...
Schloss Johannisburg, Aschaffenburg, Schlo...
• Sa, 20. Juni 12:00
in 5 Tagen

Eröffnungskonzert Carillon
Schloss Johannisburg, Aschaffenburg, Schlo...
• Sa, 20. Juni 12:00
in 5 Tagen

Burgund beginnt in Bürgstadt
Weinhaus Stern, Hauptstraße 23, Bürgstadt
• Sa, 27. Juni 14:00 - 15:30
in 12 Tagen

Busch-Werk Herman Kathan feat. Nippy ...
Stadtheater Aschaffenburg, Schlosspassa...
• So, 28. Juni 18:00
in 12 Tagen

Elitonal Percussion - NEON
Stadtheater Aschaffenburg, Schlosspassa...
• Sa, 27. Juni 19:30
in 12 Tagen

Prague Royal Chamber Orchestra - Hello...
Stadthalle am Schloss, Schloßplatz 1, Aschaf...
• Mi, 24. Juni 19:30
in 9 Tagen

Sie befinden sich hier: Portal > Reiseführer > Veranstaltungen

SPESART 06028 9989722 0157 30217316

REISETHEMEN REISEFÜHRER SERVICE NEWSLETTER

Touren und Wege

Auf unserem interaktiven Tourenportal finden Sie hunderte Tourenvorschläge zum Wandern, Radfahren, Mountainbiken und Nordic Walking. Diese wurden gemeinsam mit den Experten des Naturpark Spessart und dem Spessartbund für Sie aufbereitet. Wählen Sie die gewünschte Sportart, geben Ihren Standort, die Tourenlänge oder die Dauer an und wir liefern Ihnen entsprechende Vorschläge. Natürlich können Sie sich die Touren dann ausdrucken oder die GPS-Daten herunterladen. Und dann: Nichts wie raus in unsere traumhafte Landschaft!

Suchen nach...

Weltere Filter anzeigen Filter zurücksetzen

Schulergängen

Wein und Herrschaft - Europäischer Kulturweg
22 km - 120 min
Mainau in Unterfranken / Burg, Mainau

Parklandschaft am Mainbogen - Europäischer Kulturweg
22 km - 120 min
Aschaffenburg / Sprongplatz an der Bahrbücke

In Obermau, da ist der Himmel blau... - Europäischer Kulturweg
22 km - 120 min
Aschaffenburg / Parkplatz Mehrzweckhalle

Ringheim - Europäischer Kulturweg
22 km - 120 min
Großschheim / Wanderparkplatz am Kretzloff Flugplatz

Sie befinden sich hier: Portal > Reiseführer > Touren und Wege

Webseite · Einbindung der Mitglieder



Sie befinden sich hier: [Portal](#) > [Reiseführer](#) > [Urlaubsorte & Regionen](#) > [Collenberg](#)

Collenberg

"Erholung zwischen Wald und Wasser im Mainviereck" so lautet das Motto unserer jungen Gemeinde - bestehend aus den Ortsteilen Fechenbach, Reistenhausen und Kirchfurt. Gelegen an den Südhängen des Spessarts mit einer großen historischen Vergangenheit und dem lieblichen Charme seiner natürlichen Umgebung bietet dieser Ort eine gelungene Symbiose zwischen Arbeits- und Wohnkultur.

Rund 50 km Rundwanderwege durch leichte Berghöhen und Täler, vorbei an Streuobstwiesen, Steinbrüchen, Bachläufen und ausgedehnten Wäldern laden dazu ein, Flora und Fauna und die nähere zu Umgebung erkunden. Roter Sandstein hat diese Gegend geprägt und die solide und hochwertige Steinmetzkunst hat den Ort weit in die Welt hinaus bekannt gemacht. Ein neu renoviertes Schloss aus dem 18. Jahrhundert, umgeben von einem großen Park und eine ebenfalls stilvolle Kirche aus dem Jahr 1732 sind unter anderen als dominante Bauwerke hervorzuheben. Ein idyllischer Radwanderweg entlang der rechten Mainseite ist Ausgangspunkt eines weit angelegten und interessanten Radwanderetzes. Neben ausgedehnten Mischwäldern mit gut ausgebauten Wanderwegen liegen eine ganze Reihe von Sehenswürdigkeiten beim Ort, in der Nähe und in der Region des Südspessarts - Burgen und Schlösser, Theaterfestivals, Musikevents, die Erlebniswelt des Wassers - Baden und Bootsport. In unserem Ort gibt es einen sehr gepflegten Campingplatz direkt am Main und man kann die Sportarten Fußball, Tennis, Tischtennis, Sportschießen, Reiten, Boccia sowie Mountainbiken ausüben. Für Golfer gibt es im Umkreis von ca. 20 km interessante Angebote.

Weitere Informationen erhalten Sie bei:

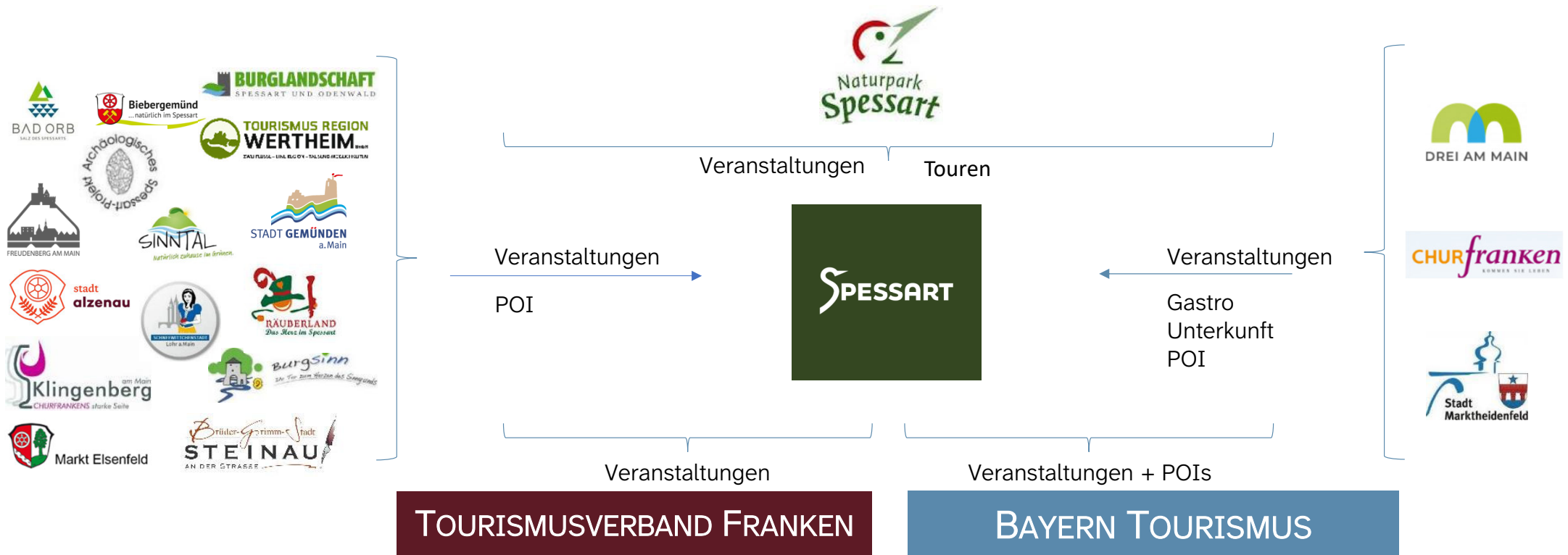
Gemeinde Collenberg
Kirchplatz 2
97903 Collenberg

Telefon: 09376/97100
Telefax: 09376/971020
Email: gemeinde@collenberg-main.de
www.collenberg-main.de

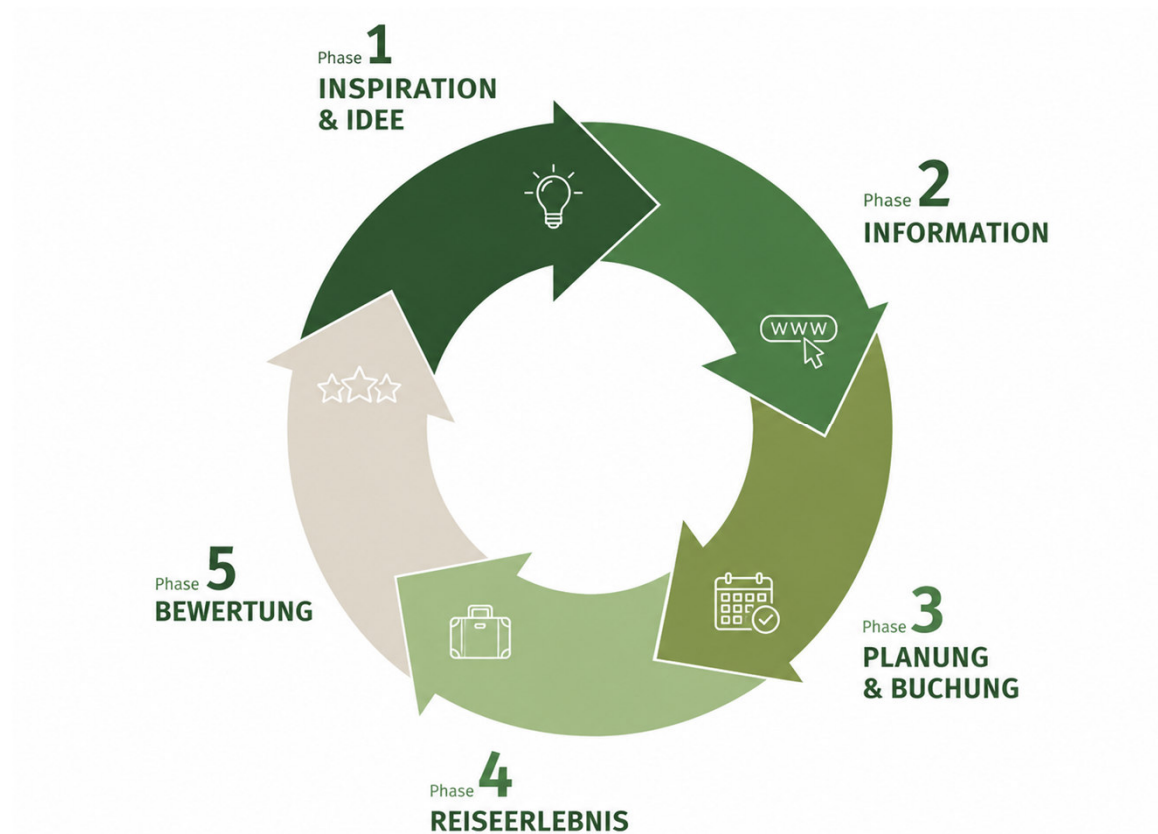
Collenberg von A-Z



Daten-Fluss



Customer Journey · Planung & Buchung



Genusskalender

24 Jan	Mechenharder Feuertonnenfest Erlenbach a.Main - Mechenharder Weinberg
18 Feb	Heringessen Altenbuch - Pfarrheim
1. bis 2. Mär	Mandelblüte Ausschank am Hohbergweg Klingenberg a.Main
27 Feb	Starkbieranstich Niedernberg - Musicum
29 Mär	Markt der Sinne (Frühjahrsmarkt) Gemünden a.Main
29 Mär	Tag der offenen Weinkeller Erlenbach a.Main und Mechenhard
19 Apr	kunst.genuss Eisenfeld
23 Apr	Original Hamburger Fischmarkt Aschaffenburg - Schlossplatz
25 Apr	Mechenharder Weinbergfest Erlenbach a.Main - Mechenharder Weinberg
26 Apr	Apfelblütenfest Sinttal - Sterbritz
1. bis 2. Mai	Platz...Hirsch! - Frühlingshafter Wildgenuss Main-Kinzig-Kreis
03 Mai	Kulinarischer Malmarkt Gemünden a.Main
08 Mai	Weinprobe „Junge Weine“ 2026 Eisenfeld
14 Mai	Wengertstrepfenfest Erlenbach a.Main - Weinberg
14 Mai	Schmecktakel-Streetfood Lohr a.Main - Innenstadt
23 Mai	Main Thai Festival Oberrnburg - Mainanlagen
30 Mai	Brauereifest Martinsbräu Marktheidenfeld
31 Mai	Oldtimertreffen - Mit allen Sinnen genießen Gemünden a.Main - Lindenwiese
5 Jun	Wochenendstimmung (Weinfest) Mömbris - Marktplatz
13 Jun	Waldcafé an der Schutzhütte Rüdenau

13 Jun	WeinKulturNacht Bürgstadt
13 Jun	Weinabend im Kirchgarten Großostheim - Pflaumheim Kirchgarten
21 Jun	Serenade im Winzerhof Erlenbach a.Main - Mechenharder Woihscheuer
25 Jun	Bad Orber Weintage Bad Orb - Musikpavillon im Kurpark
27 Jun	St. Kilian Distillers - Whisky-Fest Rüdenau
27 Jun	Rücker SommerWEINTAGE Schoppetreff Eisenfeld - Rück
27 Jun	Ebbelwoifest Niedernberg - Pausenhof Grundschule
2 Jul	Weinfest Schöpple Wertheim - Innenstadt
3 Jul	Weinabend am Trennfurter Schützenhaus Klingenberg - Trennfurt
3 Jul	Foodtrucks beim Kirchweih- & Heimatfest Gemünden a.Main - Innenstadt
3 Jul	Wochenendstimmung (Weinfest) Mömbris - Marktplatz
9 Jul	66. Erlenbacher Weinfest Erlenbach a.Main - Weinfestplatz
10 Jul	Straßen- und Hoffest Bürgstadt
11 Jul	Weinfest & Klingendes Lohr Lohr a.Main - Oberer Marktplatz
19 Jul	Ebbelwoi-Fest Großwallstadt - Grüner Pausenhof
24 Jul	Weinberghüttenfest an den Mainwiesen Großwallstadt
24 Jul	74. Michelbacher Winzerfest Alzenau - Michelbach
25 Jul	Bayerischer Bierabend Altenbuch - Sportheim
25 Jul	7. Spessarter Genuss- und Gartenfest Bad Orb - Kurpark
1 Aug	Ebbelwoi-Hoffest Großwallstadt - Hauptstraße 4

1 Aug	Apfelweinfest Großostheim - Wenigunstadt, Alte Kirche
1 Aug	Rück-Schippacher Weintour Eisenfeld - Rück-Schippach
6 Aug	Weck, Worscht un Woi Großwallstadt - Hof der Alten Schule
7 Aug	Wochenendstimmung (Weinfest) Mömbris - Marktplatz
7 Aug	NCV-Weinfest Niedernberg - Rund um die Narrhalla
8 Aug	Wanderung mit Picknick an der Schutzhütte Rüdenau
8 Aug	24. Kirchplatz Weinfest Großostheim - Pflaumheim, Kirchplatz
15 Aug	Weinfest der Weinbruderschaft Steinau Steinau a.d.Str. - Amtshof
Sep - Okt	Obstgarten Spessart - Streuobstwochen Main-Kinzig-Kreis
4 Sep	Wochenendstimmung (Weinfest) Mömbris - Marktplatz
4 Sep	Bier- und Weindorf Lohr a.Main - Vorplatz Stadthalle, Jahnrstr.
4 Sep	FEST&flüssig - Streetfoodfestival Marktheidenfeld - Festplatz Martinswiese
5 Sep	Kelterfest der Germania Seligenstadt
6 Sep	Fischfest Großwallstadt
12 Sep	Wild- und Weinwochen Spessart-Mainland
12 Sep	Weinfest der Lebenshilfe Werkstatt Großheubach - Industriestraße 32
17 Sep	Seligenstädter Weinmarkt Seligenstadt
19 Sep	27. Bad Orber Landfrauenmarkt - „Gutes aus der Region“ Bad Orb - Salinenplatz
19 Sep	Weinfest Frammersbach - Marktplatz
19 Sep	Traditionelles Wilschenmischer Krautfest Großostheim - Wenigunstadt TVW Vereinsgelände

25 Sep	Weinherbst auf dem Engelsplatz Mittenberg
26 Sep	Weinfest - 75 Jahre ESV Gemünden Gemünden a.Main - Innenstadt
1 Okt	Weinherbst auf dem Engelsplatz Mittenberg
3 Okt	5. Mechenharder Weinwanderung Erlenbach a.Main - Mechenharder Weinberg
4 Okt	Bauernmarkt Bürgstadt
9 Okt	49. Weinesefest "Hörsteiner Herbst" Alzenau - Hörstein
10 Okt	Weinfest Gemünden a.Main - Wernfeld
11 Okt	27. Regionaler Apfelmarkt Aschaffenburg - Schlossplatz
11 Okt	Lecker Käse aus Holland am Herbstmarkt Gemünden a.Main - Innenstadt
11 Okt	Martinimarkt Marktheidenfeld
11 Okt	Herbstmarkt Klingenberg a.Main
13 Okt	14. Schwöljer Quetschekucherkerb Aschaffenburg - Schweinheim, Kleinierzuchtverein
18 Okt	Herbst-GenussMarkt Oberrnburg - Römerstraße/Altstadt
25 Okt	Der Karlgund brennt Alzenau, Mömbris, Schöllkrippen, Sommerkahl
8 Nov	Gemünden backt - Novembermarkt Gemünden a.Main - Innenstadt
14 Nov	Raritätenweinprobe zur 750. Jahrfeder Klingenberg a.Main
15 Nov	Kirchweihmarkt & Weinmarkt im Rathaus Bürgstadt
28 Nov	Weinkost in der neuen Vinothek Mittenberg
29 Dez	Glühweinfest Niedernberg
30 Dez	Glühweinfest Großostheim - Pflaumheim, Schützenhaus

Kulinarische Führungen sowie weitere Veranstaltungen finden Sie unter spessart-mainland.de/veranstaltungen



Winterzauber im Spessart



Stimmungsvolle Winterzeit

Spezial für Personen, die eine Region mit viel Geschichte erleben wollen.
 Mittelsim ist ein Ort, der sich auf ein zentrales Element des Jahres konzentriert.
 Die traditionelle Adventszeit wird hier mit viel mehr als nur Licht und Tannenzweigen gefeiert.
 Einmaliges Erlebnis, das sich über den gesamten Winter erstreckt und die Region im Spessart-Mainland
 verbindet. Ein Ort, der sich auf ein zentrales Element des Jahres konzentriert.
 Einmaliges Erlebnis, das sich über den gesamten Winter erstreckt und die Region im Spessart-Mainland
 verbindet.



Miltenberger Weihnachtsmarkt

05. – 07.12., 12. – 14.12., 19. – 21.12.2025

Erleben, Staunen und Genießen!

Liebevoll dekoriert lädt die mittelalterliche Fachwerkstadt Miltenberg zum Weihnachtsmarkt auf dem historischen Marktplatz „Schnatterloch“, im Alten Rathaus und im Burghof der beeindruckenden Miltenburg ein. Kulinarische Köstlichkeiten, kreatives Kunsthandwerk und originelle Geschenkideen erwarten Dich bei einem gemütlichen Adventsbummel. Abwechslungsreiche Live-Musik am Marktplatz sowie auf der Miltenburg stimmen auf die Vorweihnachtszeit ein. Aktionen in der Weihnachtswerkstatt am Marktplatz laden Dich zum Mitmachen ein und bieten Unterhaltung für Groß und Klein. Auch Glühwein, Feuerzangenbowle & Co. dürfen nicht fehlen!

🕒 **Öffnungszeiten:** Fr. 14 – 20 Uhr, Sa. und So. 12 – 20 Uhr

Aktionen & kulinarisches Angebot: Vielfältiges Musikprogramm - Mitmachaktionen - kreatives Kunsthandwerk - originelle Geschenkideen - regionale Produkte - Budenzauber mit köstlichen Weihnachtsgenüssen und süßen Leckereien

Für Kinder: Buntes Programm mit Spiel- und Bastelaktionen in der Weihnachtswerkstatt - Selfie-Engel - Märchenerzählungen - Nikolaus - Kinderkarussell - „Engelzauber - der himmlische Umzug“ am Samstag, 06.12. ab 18 Uhr

Parkmöglichkeiten/ÖPNV: Parkleitsystem - zahlreiche PKW-Parkplätze in Gehdistanz - 15 Gehminuten zum Bahnhof

Weitere Informationen:
www.miltenberg.info/weihnachtsmarkt



26



Adventsmarkttage im Christbaumdorf

06. – 07.12. und 13. – 14.12.2025

Heimat der Bayerischen Christbaumkönigin Sina Klug

Den mit über 30.000 Besucherinnen und Besuchern größten Adventsmarkt in der Region bietet das Christbaumdorf Mittelsim am zweiten und dritten Adventswochenende. Entdecke in den weihnachtlich geschmückten Straßen des 300-Seelen-Dorfes Handwerkliches, ausgefallene Dekoartikel und Selbstgemachtes. Überall duftet es nach Glühwein, Weihnachtsgäbäck und herzhaften fränkischen Spezialitäten. Hier kannst Du herrlich entschleunigen und in aller Ruhe bei einem der 20 Christbaumbetriebe Deinen Traumbaum auswählen, der direkt ans Auto gebracht wird. Sitzgelegenheiten und die Möglichkeit zum Aufwärmen gibt es in geheizten Stuben und Scheunen.

🕒 **Öffnungszeiten:** Sa. 14 – 21 Uhr, So. 11 – 19 Uhr

Aktionen & kulinarisches Angebot: Buntes Markttröben - über 100 Stände - Spezialitäten aus Spessart und Rhön - Auftritte der Bayerischen Christbaumkönigin Sina Klug - Standkonzerte - am 14.12.: Dudelsackgruppe „Targe of Gordon“ aus Fulda

Für Kinder: Alpaka-Gehege an der Dorflinde - Pony und Esel am Bergsee - Zaubervorstellung und vieles mehr

Parkmöglichkeiten/ÖPNV: Großparkplätze für Autos und Busse sind ausgewiesen - Linienbusse und Bahn im Stundentakt

Weitere Informationen:
www.christbaumdorf.de



27



Touren Digital

Wander- & Radtouren in Miltenberg

ZURÜCK ZUR ÜBERSICHT

Suchbegriff Miltenberg

Standort Kategorien 0 - 50 km Sehr leicht - Sehr schwer Tour von A nach

Buntsandsteinweg Etappe 1 - Miltenberg
 Beginn der Tour, Miltenberg
 leicht 4,7 km 1:10 h

Buntsandsteinweg Etappe 3 - Mainhelle-K...
 Mainhelle, Miltenberg
 leicht 7,2 km 1:50 h

Steinerner-Berg-Weg M4
 Engelplatz (Rathaus), Miltenberg
 medium 12,5 km 4:00 h



Ottostein-Weg M2
 Evangelischen Kirche (Kreuzung Burgweg/O...
 sehr leicht 6,9 km 2:20 h

MainRadweg von Miltenberg nach Werth...
 Bahnhof Miltenberg, Miltenberg
 sehr leicht 35,8 km

visitspessart

Der Spessart ist ein waldriches Mittelgebirge in Bayern und Hessen. Sanfte Hügel, dichte Wälder un...
www.spessart-tourismus.de/

Follower 3969 Folgt 14 Du folgst ✓

Statistiken

- Gespeicherte Touren 254 >
- Collections 30 >
- Highlights 24 >
- Erfolge 1 >

Eigene Collections

- Genusswandern im Spessart: Wege, die schmecken
- Die schönsten Aussichtspunkte im hessischen Spessart
- Flowtrail Bad Orb
- Stadt - L... Wander... Ascha...

Letzte Aktivitäten

visitspessart hat eine E-Bike-Tour geplant
 6. März 2026 • Hanau, Deutschland

Bahnradweg Hessen

Dauer	Distanz	Geschwindigkeit	Aufstieg	Abstieg
12 Std 51 M	243 km	18,9 km/h	1.690 m	1.590 m

visitspessart / Collections / Europäische Kulturwege zw...

Wander-Collection von visitspessart

Europäische Kulturwege zwischen Aschaffenburg und Miltenberg am Main

14 Touren · 42:50 · 153 km · 3.030 m

Diese Collection stellt die 10 EKW zwischen Aschaffenburg und Miltenberg am Main vor.

Die Europäischen Kulturwege (EKW) des Archäologischen Spessartprojekts (ASP) sind einzigartig in Deutschland. Die Rundwege eignen sich nicht nur besonders für kürzere Touren, sondern sie bieten auch die Möglichkeit, in die Kulturlandschaft Spessart einzutauchen und viel über den Spessart und das Mainviereck zu lernen.

Jeder EKW behandelt ein eigenes Thema und gemeinsam sind sie wie ein Buch, in dem man nicht nur lesen, sondern die Kulturlandschaft erfahren bzw...

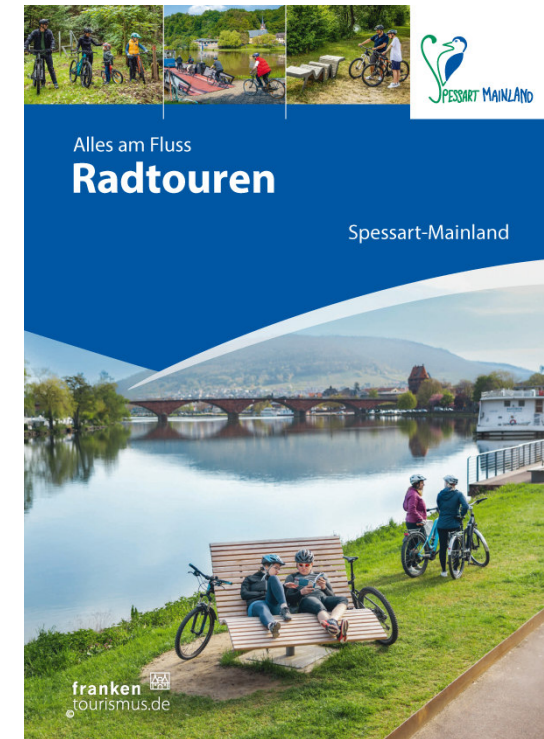
Mehr lesen

Sichtbarkeit: Alle

Collection Gefällt mir Teilen Kommentare Collection speichern

Themenmarketing · Radfahren

- Radmagazin „Alles am Fluss“
- „Radeln ums Mainviereck“
- Wald erFahren



Themenmarketing · Wandern

- Wandermagazin „Fernwe(h)ge“
- Tourenbegleiter Spessartwege 1-3
- Wandern auf den Europäischen Kulturwegen
- Qualitätsregion RÄUBERLAND



ALTENBUCH – NEUENBUCH – DORFPROZELTEN

Altenbücher Kirchweg



Zwischen Dorfprozelten und Altenbuch erstreckt sich der historische Kirchweg als Bindeglied vom Spessartdorf zum Mainufer. Mit dem Bau einer Kirche in Altenbuch verlor der Weg an Bedeutung und verschwand nach und nach. Heute ist die historische Trasse wieder zugänglich.

Der rund 7 Kilometer lange Kulturweg kann sowohl in Altenbuch als auch in Dorfprozelten begonnen werden. Nach dem Start an der Kirche in Altenbuch (1) geht es durch die Leichgasse und den Höligrund entlang des Altenbücher Kirchweges zur Station Altenbücher Wald (2). Bergauf steigt der Weg zur Höhe über Neuenbuch und Sohl an (3). Der darauf zu durchquerende Totengraben endet im Sellgrund (4). Über den Bichlberg (5) führt die Route weiter mit dem Blick auf die Landschaft des Maintals nach Dorfprozelten zur Vituskirche (6).



Länge: 7 km (einfach) **Höhenmeter:** 167 m
Einstieg: Kirche in Altenbuch
ÖPNV: Bushaltestelle in der Hauptstraße 77, 350 m vom Einstieg entfernt





Stationen:

1 Kirche in Altenbuch	4 Sellgrund
2 Altenbücher Wald	5 Bichlberg
3 Sohl und Neuenbuch	6 Vituskirche Dorfprozelten

Höhenprofil:




Spessart-Mainland - Europäische Kulturwege | 9

Wandern auf den Europäischen Kulturwegen

Spessart-Mainland



Onlinebuchung · Übernachtungen


☎ 06028 9989722 📞 0157 30217316

[REISETHEMEN](#) [REISEFÜHRER](#) [SERVICE](#) [NEWSLETTER](#) [f](#) [i](#)

Sie befinden sich hier: [Portal](#) » [Reiseführer](#) » [Übernachten](#) » [Online Buchen](#)

Übernachten im Spessart und am Main

Im Folgenden finden Sie eine Auflistung onlinebuchbarer Gastgeber im Spessart und Mainviereck.

🇩🇪 DEUTSCH 📌 MERKLISTE 🛒 WARENKORB

Unterkunftssuche

Reiseziel / Unterkunftsname

Anreise

Abreise


Reisedatum unbekannt

« Suche zurücksetzen »


96 Ergebnisse 0 Auswahl zeigen

☰ Liste 📍 Karte < 1 2 3 4 5 >


Sortierung: Zufällig



7 Zwerge Übernachtungspension
Lohr a.Main
Ludwigstraße 15
Die 7ZWERGE Übernachtungspension liegt mitten in der Schneewittchenstadt Lohr a. Main, umgeben von sieben Bergen, inmitten traumhafter Spessartwälder am...



Hotel Mainblick
Marktheidenfeld
Mainkai 11
Am Rande des Spessarts, im kleinen Urlaubsparadies Marktheidenfeld liegt unser Hotel garni in zentraler und sehr ruhiger Lage direkt an der Uferpromenade...



Appartementhaus Issing
Bad Orb
Jahnstraße 33
Wohnen wir in den eigenen vier Wänden Die geräumigen Wohnungen

Suchergebnis verfeinern

Kriterien

Betriebsart

- Ferienwohnung 55
- Hotel 19
- Ferienhaus 15
- Gästehaus 9

[mehr anzeigen >](#)

Ausstattung

- Rauchfreier Gastgeber 73


☎ 06028 9989722 📞 0157 30217316

[REISETHEMEN](#) [REISEFÜHRER](#) [SERVICE](#) [NEWSLETTER](#) [f](#) [i](#)

Sie befinden sich hier: [Portal](#) » [Reiseführer](#) » [Übernachten](#) » [Online Buchen](#)

Übernachten im Spessart und am Main

Im Folgenden finden Sie eine Auflistung onlinebuchbarer Gastgeber im Spessart und Mainviereck.

🇩🇪 DEUTSCH 📌 MERKLISTE 🛒 WARENKORB

Unterkunftssuche

Reiseziel / Unterkunftsname

Anreise

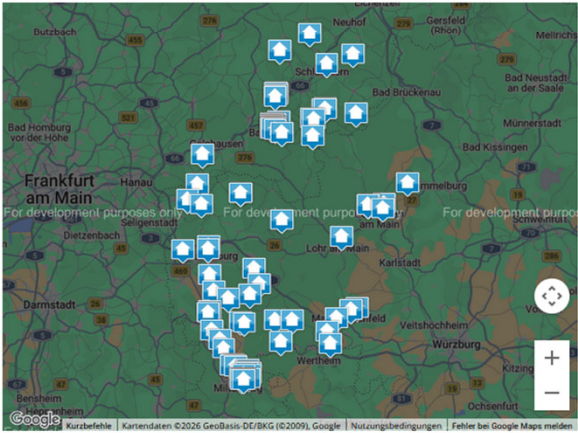
Abreise

Reisedatum unbekannt

« Suche zurücksetzen »

96 Ergebnisse 0 Auswahl zeigen

☰ Liste 📍 Karte



Suchergebnis verfeinern

Kriterien

Betriebsart

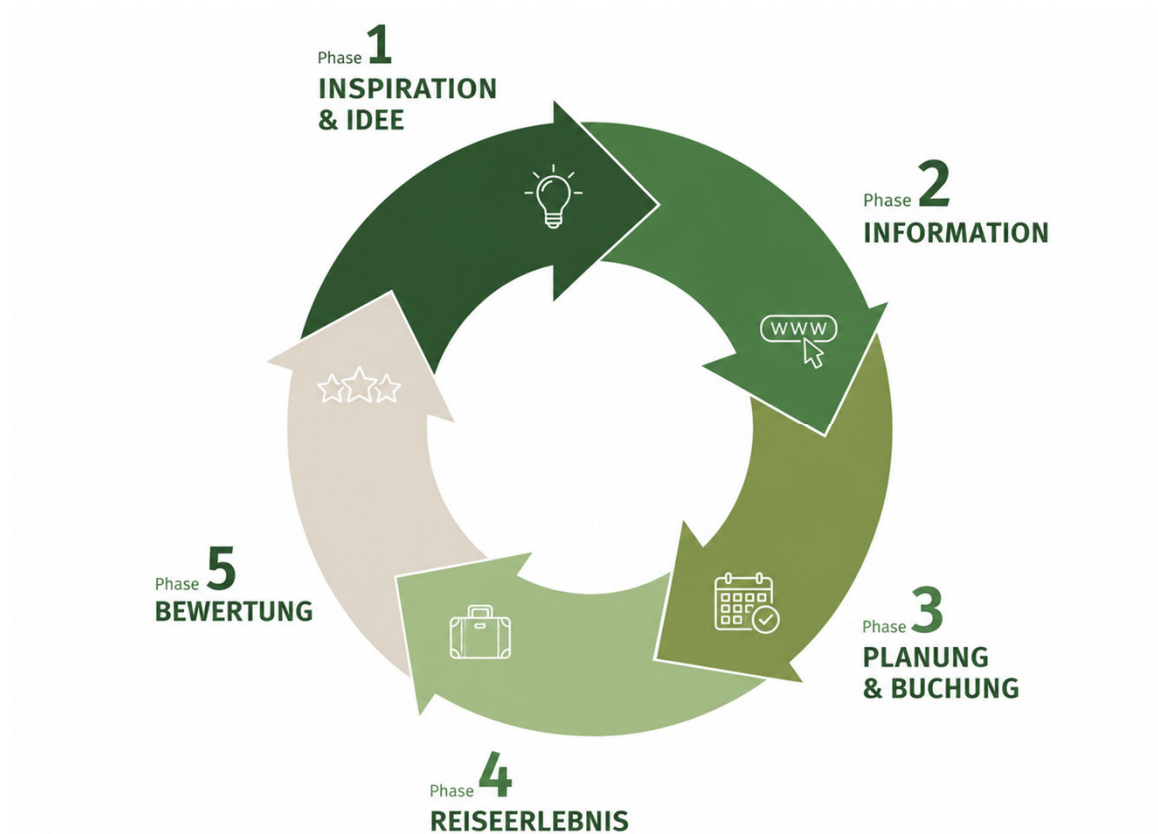
- Ferienwohnung 55
- Hotel 19
- Ferienhaus 15
- Gästehaus 9

[mehr anzeigen >](#)

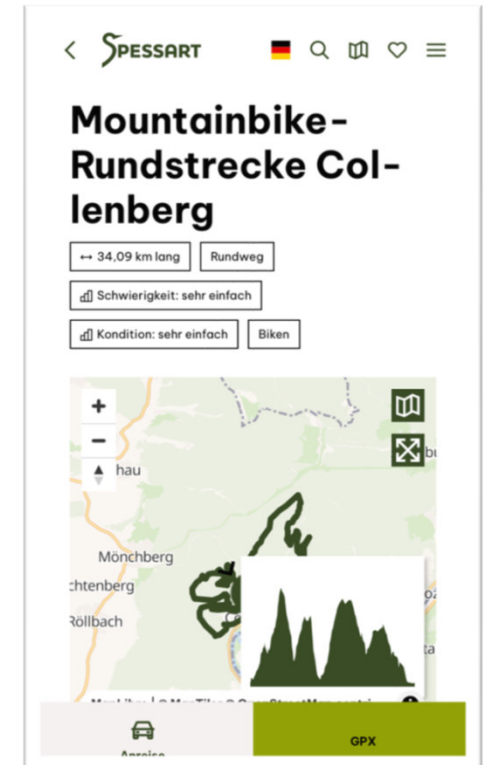
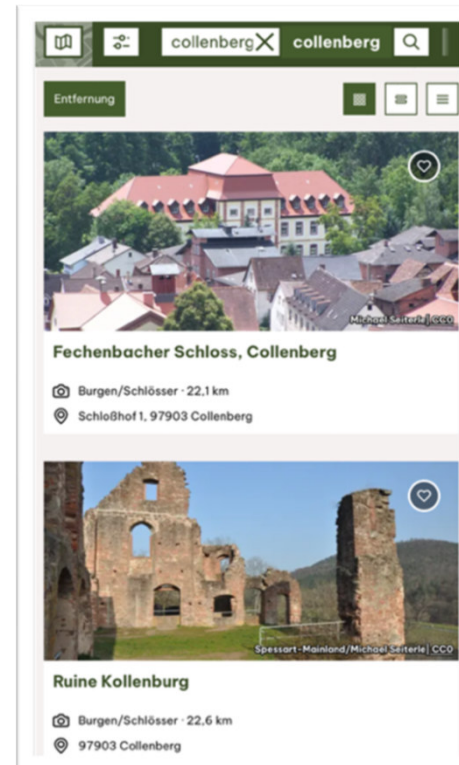
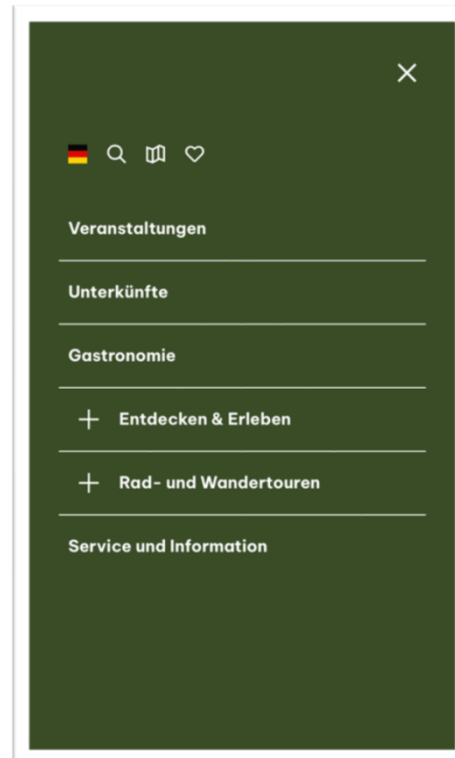
Ausstattung

- Rauchfreier Gastgeber 73

Customer Journey · Reiseerlebnis

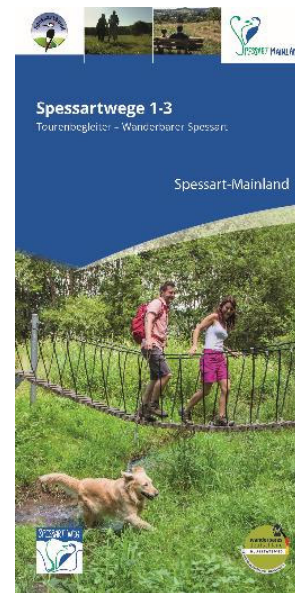


Spessart Web App



Wandern · Spessartwege 1-3

- Fernwegeverbindung mit jeweils 60 km durch den Spessart
- Zertifizierung als Qualitätswege Wanderbares Deutschland



Spessartweg 3
Von der Kinzig in den Hochspeessart

Zwei anerkannte Natlbilder, mehrere Naturdenkmäler, eines der schönsten Täler des gesamten Spessarts, bewaldete Höhen, ein Moor, Wildpark und die weiten Wälder des Nationalpark Spessart. All das und noch viel mehr erwartet die Wanderer auf dem Spessartweg 3.

Dieser „Qualitätswege Wanderbares Deutschland“ ist am Bahnhof Bad Soden-Sonnenberg. Hier führt ein Wanderer in die nahe historische Kleinstadt Sonnenberg mit ihren Anhöhen und Fachwerkhäusern rund um die barocke Klosterkirche St. Peter und Paul. Nach einem ersten Anstieg mit weitem Ausblick über die Stadt, geht es durch den Spessartwald, vorbei an den romantischen Kirchentürmen, der Blühende und durch eines der schönsten Spessartseen, dem Hainfeld, nach Bad Orb. Bad Orb mit seiner Fachwerkbauweise, der Tockana Thermen und dem Gradierwerk ist in jedem Fall eine längere Pause wert. Durch den Kurpark führt der Weg wieder zurück in Feld und Wald. Es gibt ein Wildpark und an der Ortsquelle verlässt man den Wald und geht auf die Kinzig. Hier befindet sich ein Vulkanisches Bädergebiet mit imposanten Felsformationen.

Bad Orb im Langenbrunn mit seiner ungewöhnlichen Doppelkuppelarchitektur erreicht, nach dem Ort führt die Tour ein Stück weit entlang der Kinzig, bevor es hinauf zur alten Handelsstraße, dem Ebnberg geht.

Es folgt die „Waldwelt“. An dieser historischen Wegestrecke verändert das mythische Waldklima mit seiner einzigartigen Naturkulisse. Über Waldberg geht es hinaus in das Aulachtal, das nach Hainbühlthal mit seiner steilen Dorfstraße führt. Nach dem täglich gegangenen Aulachtal ist es nicht mehr weit bis zum Zartort Hainbühlthal, mit seinem Wildpark, dem Hainbühlthal und dem Naturerlebnisort. Am Bahnhofspunkt endet der Spessartweg 3.

Nach diesem ersten Abschnitt am den Spessartweg 2, der von Hainbühlthal weiter nach Süden über Berg und Tal zum Main führt. Dabei knüpft er den Spessartweg 1, der in Aschaffenburg startet und auf dem Spuren von Fürsten, Fürstinnen und Königen in ihrer Zeit Richtung hoch Gemäuer an der Main führt.

Alle Informationen, GPS-Daten, Karten und Impressionen gibt es unter www.spessartweg.de

Wegverlauf

Der Weg auf einem Blick

Länge	60 km
Höhenmeter	1.100 m
höchster Punkt	115 m

Ersperrungsverbot

Bad Soden-Sonnenberg - Bad Orb	14 km
Bad Orb - Langenbrunn	14 km
Langenbrunn - Hainbühlthal	17 km
Hainbühlthal - Sonnenberg	15 km

Kontakt

Naturerlebnis Spessart-Mainland e.V.
Hainbühlthal 7
99814 Grottenbach
Telefon: 03622 201220
E-Mail: info@spessart-mainland.de
Webseite: www.spessart-mainland.de

Kooperationspartner

Spessart, Spessart, Spessart, Spessart, Spessart

Genuss · Wild- und Weinwochen (11.09. – 25.10.)



Kulinarischer Herbst für Feinschmecker

Köstlich kombiniert im Spessart-Mainland

Ein kulinarischer Ausflug ins Spessart-Mainland liegt mit Beginn der Wild- und Weinwochen am 14. September bis 27. Oktober 2024 geschmackvoll überbrückt. Die Wild- und Weinwochen bieten Mitgliedern NEB (mit dem Aktionskalendarium der Region) ein Highlight in mindestens drei Zubereitungen, Kombinationen wie Wildschweinmedaillon mit Cavendish oder junger Forelle mit Wildschweinmedaillon in Cavendish oder junger Forelle mit Wildschweinmedaillon in Cavendish oder junger Forelle mit Wildschweinmedaillon in Cavendish.

Ihre Gastgeber

Restaurants Lebenswerk
Schloßstraße 9
63720 Alzenau
Tel. 06923 7038655
www.lebenswerk-alzenau.de
Ruhetag: Sonntag

Hofgut Hirschen
Wald 5, Wildenbach
Mainlandstr. 6
63720 Alzenau-Mainland
Tel. 06923 1416151
www.hofgut-hirschen.de
Ruhetag: Sonntag

Wildschwein Klaus Simon
Zahnärztengasse 1a
63720 Alzenau-Mainland
Tel. 06923 14177
www.wildschwein.de
Ruhetag: Montag bis Mittwoch

Wildschwein Mittelalt
Schloßgasse 9
63720 Alzenau-Mainland
Tel. 06923 11447
www.wildschwein.de
Ruhetag: Montag

Der Bierweg
Schloßgasse 10
63720 Alzenau-Mainland
Tel. 06923 9142460
www.bierweg.de
Ruhetag: Montag, Donnerstag, Freitag, Sonntag, Rosenmontag, Karneval

Restaurants Lebenswerk
Schloßstraße 9
63720 Alzenau
Tel. 06923 7038655
www.lebenswerk-alzenau.de
Ruhetag: Sonntag

Hofgut Hirschen
Wald 5, Wildenbach
Mainlandstr. 6
63720 Alzenau-Mainland
Tel. 06923 1416151
www.hofgut-hirschen.de
Ruhetag: Sonntag

Wildschwein Klaus Simon
Zahnärztengasse 1a
63720 Alzenau-Mainland
Tel. 06923 14177
www.wildschwein.de
Ruhetag: Montag bis Mittwoch

Wildschwein Mittelalt
Schloßgasse 9
63720 Alzenau-Mainland
Tel. 06923 11447
www.wildschwein.de
Ruhetag: Montag

Der Bierweg
Schloßgasse 10
63720 Alzenau-Mainland
Tel. 06923 9142460
www.bierweg.de
Ruhetag: Montag, Donnerstag, Freitag, Sonntag, Rosenmontag, Karneval

www.wildundweinwochen.de

www.spessart-mainland.de

Aktionen und Veranstaltungen

14-15 SEP	Feinschmeckerfest Lohrsee BBR Sonntag, 14.09., Sonntag, 15.09. in Harkelshaus www.wildundweinwochen.de
15 SEP	W. Weinübergabe zum Wildschwein 11 Uhr im Ortshaus am Weinberg am Hauptweg, Alzenau www.spessart-mainland.de
20-22 SEP	Selbstgekochte Weinwoche Freitag, 20.09. bis Sonntag, 22.09. 11 Uhr im Ortshaus am Hauptweg, Alzenau www.spessart-mainland.de
27-29 SEP	Wildschwein Weinwoche Freitag, 27.09. bis Sonntag, 29.09. 11 Uhr im Ortshaus am Hauptweg, Alzenau www.spessart-mainland.de
2-6 OKT	Wildschwein Weinwoche Freitag, 02.10. bis Sonntag, 06.10. 11 Uhr im Ortshaus am Hauptweg, Alzenau www.spessart-mainland.de
8 OKT	Wildschwein Weinwoche Freitag, 08.10. 11 Uhr im Ortshaus am Hauptweg, Alzenau www.spessart-mainland.de
9 OKT	Wildschwein Weinwoche Freitag, 09.10. 11 Uhr im Ortshaus am Hauptweg, Alzenau www.spessart-mainland.de
12-13 OKT	Wildschwein Weinwoche Freitag, 12.10. bis Samstag, 13.10. 11 Uhr im Ortshaus am Hauptweg, Alzenau www.spessart-mainland.de
14-16 OKT	Wildschwein Weinwoche Freitag, 14.10. bis Sonntag, 16.10. 11 Uhr im Ortshaus am Hauptweg, Alzenau www.spessart-mainland.de
18 OKT	Wildschwein Weinwoche Freitag, 18.10. 11 Uhr im Ortshaus am Hauptweg, Alzenau www.spessart-mainland.de
27 OKT	Der Kalkgraben Freitag, 27.10. 11 Uhr im Ortshaus am Hauptweg, Alzenau www.spessart-mainland.de





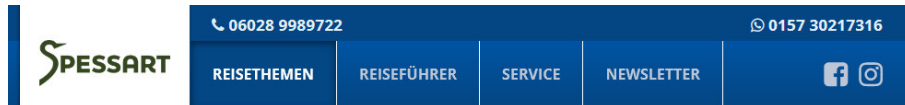

Wild- und Weinwochen

Der kulinarische Herbst im Spessart-Mainland



Franken
Tourismus

Regionale Produkte



Die folgende Auswahl stellt unsere Erzeugerinnen regionaler Produkte vor:

Suchbegriff Standort Kategorien Produkte Gerade geöffnet Besucheraufkommen mehr Filter

Imkerei Staskiewitz - The Crazy Bee

Am Sülzberg 12, Waldaschaff
• geschlossen (16:00-18:00Uhr)

Weinhaus am Main - Josef Deppisch

Obertorstraße 6-8, Marktheidenfeld
• geöffnet (08:00-19:00 Uhr)

Goikelbräu

Zum Sommerhof 2, Lohr a. Main (Halsbach)
• heute geschlossen

Biohof Strohmenger

Hauptstr. 18, Gräfenдорf
• immer geöffnet

Metzgerei Heeg

Römerstraße 43, Obernburg am Main
• geöffnet (08:00-15:00 Uhr)

Regiomat Brunner milch&mehr

Unterhainstraße 27, Aschaffenburg
• geöffnet (06:00-23:00 Uhr)

SIMON 1a

Naturlandhof Frey

Der Betrieb befindet sich im bayerischen Teil des Odenwaldes an der Grenze zu Hessen und Baden-Württemberg. Die Betriebsfläche umfasst 77 Hektar, davon 44 Hektar Ackerfläche und neun Hektar Wald, der Rest ist Grünland.

Mit der Betriebsübernahme 1992 stellte die Familie Frey den landwirtschaftlichen Gemischtbetrieb auf ökologischem Landbau nach Naturland-Richtlinien um. Auf der Suche nach einem neuen Betriebschwerpunkt entschlossen sie sich für Bio-Eier und die damit verbundene Lagererhaltung. Der Hof wird weiterhin als Gemischtbetrieb mit Ackerbau und Tierhaltung geführt.

Wetter
17,1 °C Aktuell vor Ort

Montag	☀️	14,1°C - 21,0°C
Dienstag	☁️	13,8°C - 27,3°C
Mittwoch	☁️	14,6°C - 27,3°C
Donnerstag	☀️	16,3°C - 29,7°C
Freitag	☀️	18,0°C - 31,7°C
Samstag	☁️	19,2°C - 28,8°C

Autor
DREI AM MAIN
Engelplatz 69, Rathaus
63897 Milttenberg



Qualitätssicherung



- 36 Objekte



- 25 Objekte



- 35 Betriebe



- 10 Angebote



Netzwerk und Kooperation



Ein Spessart. Eine Marke.

Unsere Werte:

genussreich

belebend

wertschätzend

GENUSSREICH

Der Spessart lädt ein, genussvoll unterwegs zu sein und einzutauchen:

- bewusst mit allen Sinnen unterwegs sein
- Wohltuendes erfahren
- eintauchen dürfen und sich bezaubern lassen
- entspannt im Flow sein

BELEBEND

Der Spessart wirkt belebend auf unsere Gäste und Einheimische:

- (sanft) vitalisierend
- regenerierend
- durchatmen könnend
- inspirierend

WERTSCHÄTZEND

Wir im Spessart gehen wertschätzend um mit Natur, Kultur und Menschen:

- die Geschichte von Natur und Kultur achten und daraus nachhaltige Entwicklungen einleiten
- respektvolle, offene Beziehung mit sich und anderen leben
- bewusster Umgang mit Ressourcen
- Wertschätzung von Gästen und Einheimischen gleichermaßen

SPESART
Entdecke mich.
Entdecke Dich.

Ein Spessart. Eine Marke.

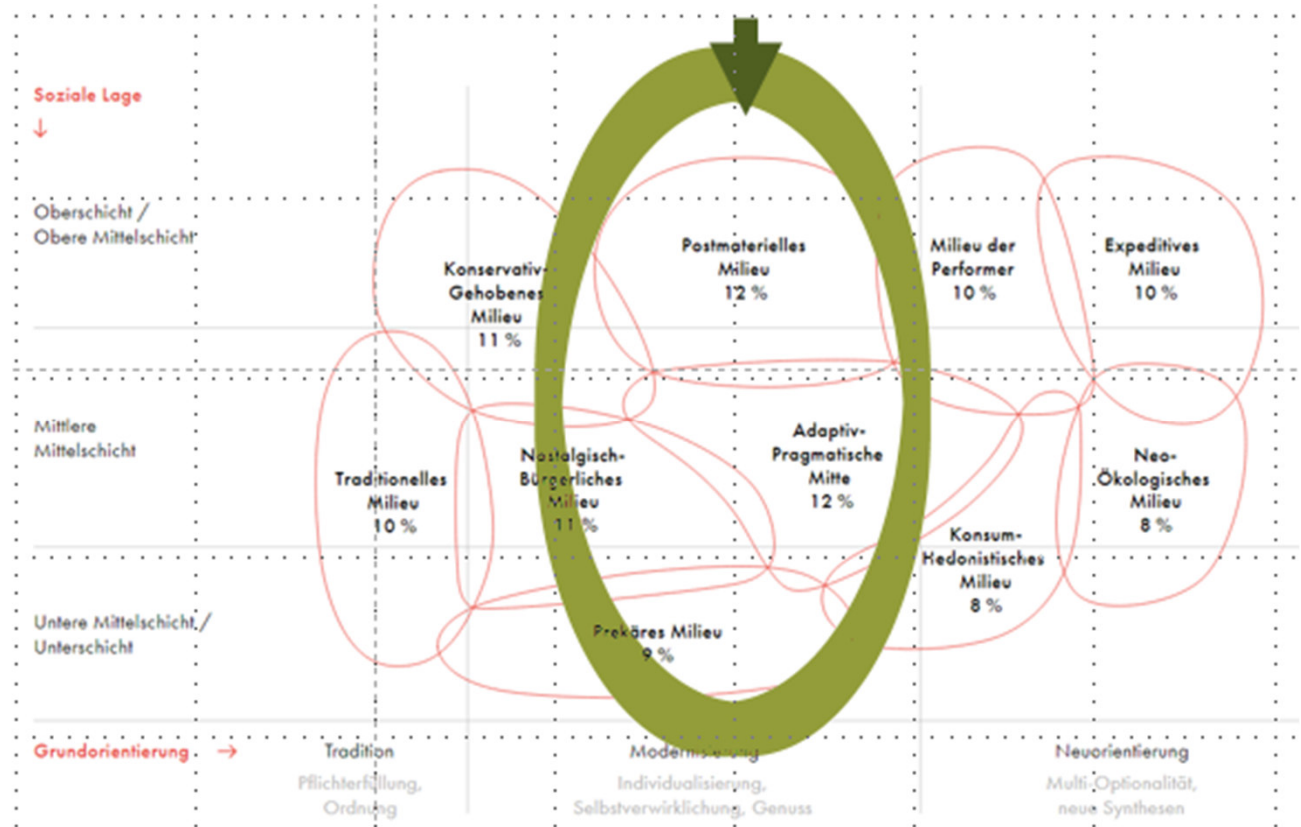
Unsere Zielgruppe

Der Korridor der Mitte:

„Die besten Dinge im Leben sind keine materiellen Dinge“

Sie schätzen Genuss, Authentizität, Nachhaltigkeit

Größte Übereinstimmung mit den Werten der Marke Spessart



Ein Spessart. Eine Marke.



Spessart

Entdecke mich.
Entdecke Dich.


Spessart
Entdecke mich. Entdecke Dich.



Ein Spessart. Eine Marke.

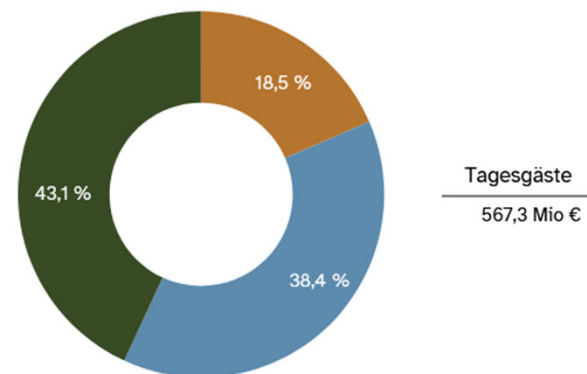
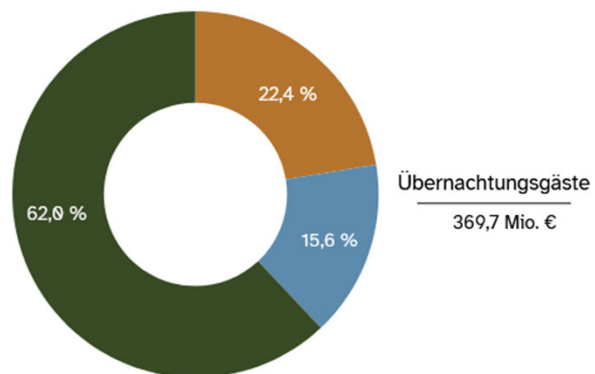


Wirtschaftsfaktor Tourismus · Touristische Umsätze nach Marktsegmenten

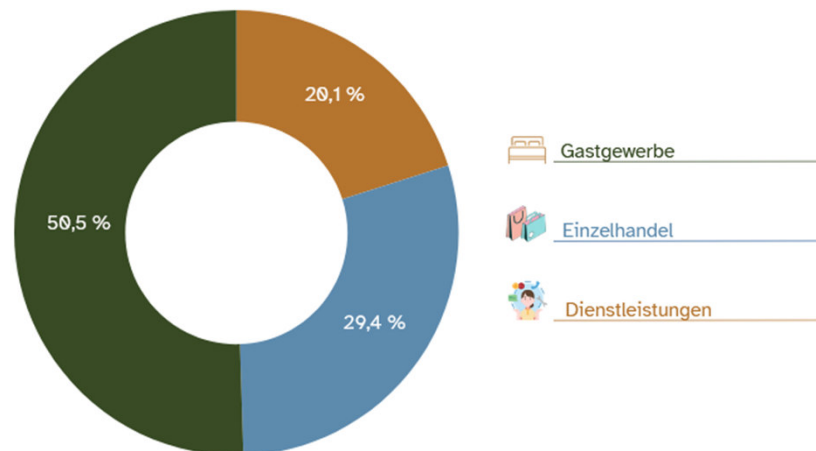
	Marktsegment	Aufenthaltstage	x	Tagesausgaben	=	Bruttoumsatz
	Touristik- und Dauercamping sowie Reisemobilist*innen	1,142 Mio.	x	34,10 €	=	38,9 Mio. €
	Privatquartiere (< 10 Betten)	0,421 Mio.	x	88,30 €	=	37,2 Mio. €
	Gewerbliche Betriebe (> 9 Betten; ohne Camping)	2,061 Mio.	x	142,50 €	=	293,6 Mio. €
	Tagesreisen	19,1 Mio.	x	29,70 €	=	567,3 Mio. €
	GESAMT	22,724 Mio.				937,0 Mio. €

Wirtschaftsfaktor Tourismus

Direkte Profiteure des Tourismus



Gesamt: 937,0 Mio. €



Wirtschaftsfaktor Tourismus · Beschäftigungseffekte und Steueraufkommen



Bezieher*innen eines
Ø-Primäreinkommens

14.360 PERSONEN

touristisches Einkommen insgesamt
452,0 Mio. €

Ø-Primäreinkommen pro Kopf
31.468,- €¹



Mehrwertsteuer und Einkommensteuer

ca. 87,1 Mio. €

+

Grundsteuer
Gewerbesteuer
Zweitwohnungssteuer
Kurtaxe (Gast)
Tourismusabgabe (Gewerbe)

Tourismus wirkt

- Wirtschaftsfaktor für die Region: Auch für andere Branchen (Handwerk, Bau etc.)
- Touristische Angebote (Kultur, Veranstaltungen, Wanderwege) sind gleichzeitig Infrastrukturangebote für die Bevölkerung: Steigerung der Lebensqualität
- Belebte Tourismusorte mit Angeboten steigern den „Wohlfühlfaktor“: Wirtschafts- und Standortpolitik
- Sicherung von Arbeitsplätzen



Spessart-Mainland 2025



86

Mitgliedsgemeinden
Spessart-Mainland



10.000

postalische Anfragen
pro Jahr



17

Präsenztage auf
Tourismussmessen



7

Broschüren z. Wandern,
Radfahren, Genuss etc.



39

Teilnehmer-Restaurants bei den
Wild- und Weinwochen



ca.

20.000

Follower (Insta, Facebook)
und Newsletter-Abonnenten



21

Zertifizierungen von
Gastgebern



8

Infotrips für
Journalisten &
Influencer



>10.000

Hörer Podcast
„SpessartGebabbel“



ca. 10 Mio.

Auflage von
Anzeigenkampagnen

Team



Eva-Maria Bloier



Katharina Schilling



Jana Neumayer



Anke Schaub



Michael Seiterle

DANKE!